

Утверждена

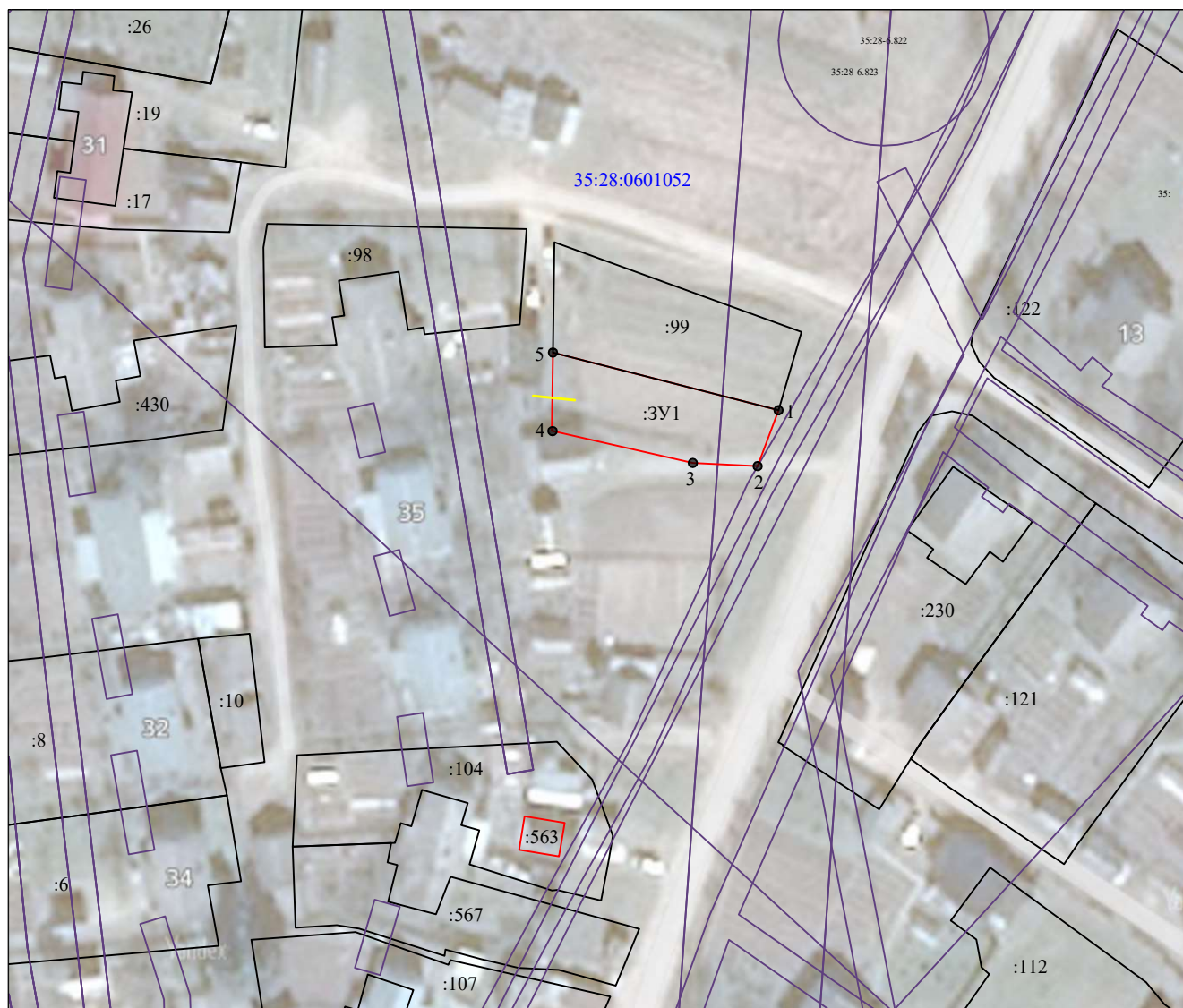
(наименование документа об утверждении, включая
наименования органов государственной власти или
органов местного самоуправления, принявших
решение об утверждении схемы или подписавших
соглашение о перераспределении земельных
участков)

от _____ N _____

Схема расположения земельного участка или земельных
участков на кадастровом плане территории

Условный номер земельного участка 35:28:0601052:ЗУ1

Площадь земельного участка 367м2



М 1:1000

Система координат МСК-35 3 зона

Условные обозначения:

35:28:0601052 – кадастровый номер кадастрового квартала

- граница зоны с особыми условиями
- граница кадастрового квартала
- вновь образованная часть границы земельного участка, сведения о которой достаточны для определения ее местоположения
- существующая часть границы земельного участка, имеющиеся в ГКН сведения о которой достаточны для определения ее местоположения
- доступ к земельному участку

● 1 - обозначение характерной точки границы земельного участка

:ЗУ1 - обозначение вновь образуемого земельного участка

Утверждена

(наименование документа об утверждении, включая наименования

органов государственной власти или органов местного

самоуправления, принявших решение об утверждении схемы

или подписавших соглашение о перераспределении земельных участков)

от №

Схема расположения земельного участка или земельных участков
на кадастровом плане территории

Условный номер земельного участка 35:28:0601052:3У1		
Площадь земельного участка 367 м2		
Обозначение характерных точек границ	Координаты , м	
	X	Y
1	2	3
1	306086.68	3176049.78
2	306078.17	3176046.60
3	306078.65	3176036.73
4	306083.55	3176015.26
5	306095.48	3176015.44
1	306086.68	3176049.78