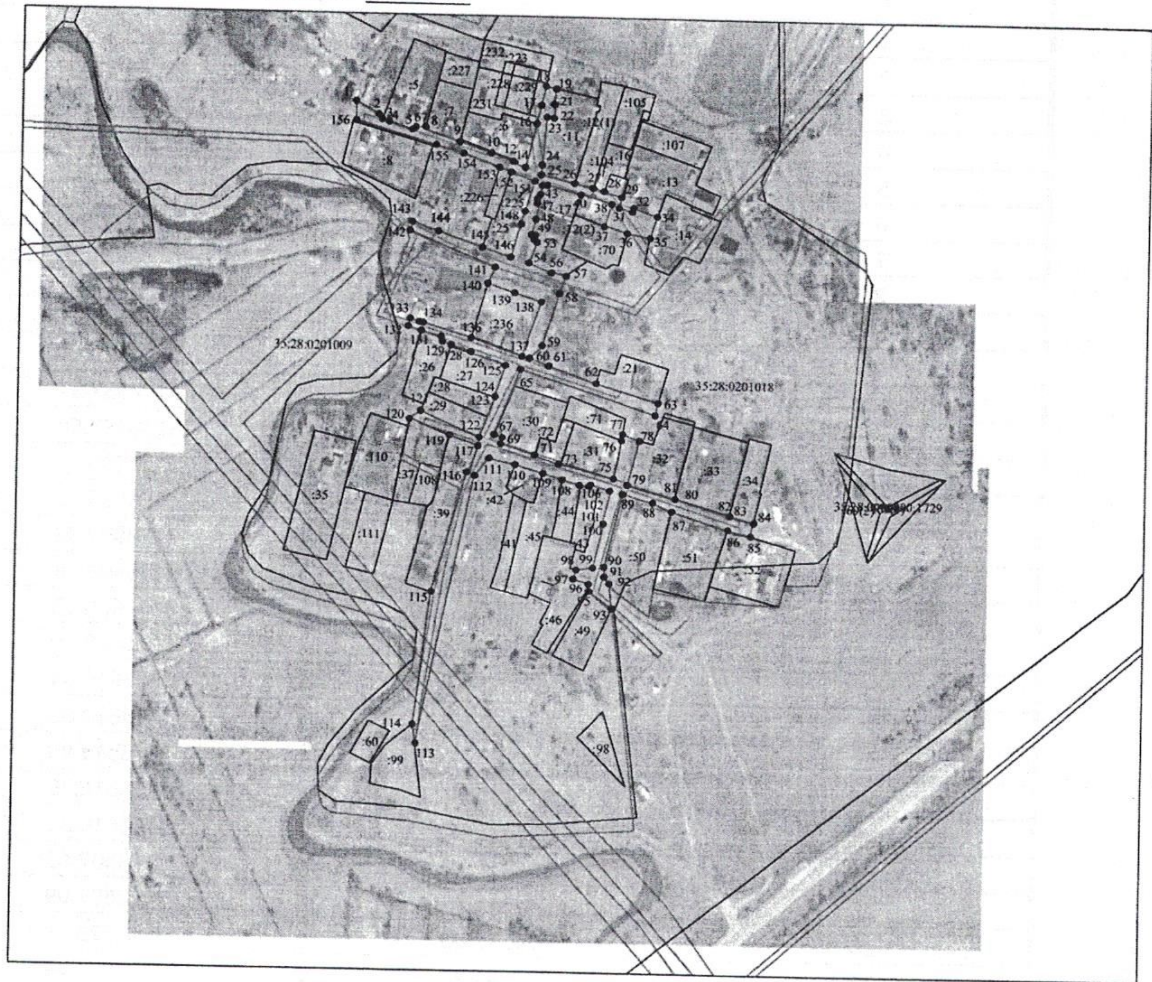


Приложение
к постановлению администрации
Грязовецкого муниципального округа
от 31.05.2023 № 1183

**Схема границ предполагаемых к использованию земель
на кадастровом плане территории**

Условный номер земельного участка 35:28:0201018:ЗУ1
Площадь земельного участка 11335 м²



М 1:3000

Система координат МСК-35 3 зона

Условные обозначения:

- 35:28:0201018 — кадастровый номер кадастрового квартала
- граница зоны с особыми условиями
- граница кадастрового квартала
- вновь образованная часть границы земельного участка, сведения о которой достаточны для определения ее местоположения
- существующая часть границы земельного участка, имеющиеся в ГКН сведения о которой достаточны для определения ее местоположения
- доступ к земельному участку

- 1 — обозначение характерной точки границы земельного участка
- ЗУ1 — обозначение вновь образуемого земельного участка

Условный номер земельного участка <u>35:28:0000000:3У1</u>		
Площадь земельного участка <u>11335</u> м ²		
Обозначение характерных точек границ	Координаты , м	
	X	Y
1	2	3
1	334389.88	3178479.96
2	334381.13	3178495.82
3	334377.88	3178498.22
4	334376.23	3178502.98
5	334371.28	3178519.34
6	334372.91	3178521.76
7	334373.29	3178528.51
8	334371.63	3178528.04
9	334363.66	3178552.01
10	334355.70	3178575.66
11	334351.17	3178587.97
12	334349.88	3178587.60
13	334347.10	3178596.30
14	334347.38	3178596.43
15	334350.02	3178597.32
16	334376.57	3178603.58
17	334389.01	3178606.28
18	334402.27	3178609.15
19	334400.51	3178616.04
20	334389.98	3178614.03
21	334389.61	3178615.80
22	334380.50	3178614.79
23	334381.00	3178610.31
24	334349.17	3178607.62
25	334342.65	3178607.09
26	334337.00	3178629.18
27	334334.28	3178641.69
28	334331.84	3178648.87
29	334328.37	3178660.67
30	334321.89	3178658.90

31	334320.99	3178659.05
32	334318.34	3178668.10
33	334321.01	3178668.84
34	334315.35	3178685.19
35	334300.56	3178680.53
36	334303.54	3178664.81
37	334308.66	3178649.89
38	334323.61	3178654.15
39	334329.76	3178634.38
40	334329.38	3178633.63
41	334335.58	3178611.38
42	334335.34	3178608.00
43	334328.18	3178606.14
44	334326.26	3178604.75
45	334324.77	3178605.23
46	334323.14	3178604.81
47	334322.01	3178605.95
48	334311.59	3178604.01
49	334301.43	3178601.45
50	334300.80	3178603.77
51	334298.07	3178603.05
52	334297.48	3178604.95
53	334296.24	3178605.29
54	334282.04	3178599.97
55	334281.51	3178600.19
56	334275.55	3178615.17
57	334273.43	3178624.87
58	334261.57	3178620.59
59	334225.32	3178609.64
60	334217.74	3178601.51
61	334212.93	3178613.34
62	334201.18	3178645.82
63	334188.93	3178688.08
64	334180.80	3178686.12
65	334209.92	3178595.59
66	334166.02	3178578.54
67	334165.77	3178578.44
68	334164.01	3178584.08
69	334159.68	3178583.22
70	334159.51	3178583.19
71	334152.42	3178606.08
72	334151.42	3178605.78
73	334145.85	3178623.40
74	334146.50	3178623.59
75	334136.75	3178658.43
76	334163.52	3178663.48
77	334167.76	3178664.17
78	334163.39	3178675.61
79	334132.67	3178667.76
80	334123.51	3178700.28

81	334124.06	3178700.42
82	334113.48	3178737.81
83	334112.95	3178737.72
84	334108.55	3178754.01
85	334099.44	3178751.92
86	334103.55	3178736.40
87	334115.12	3178698.17
88	334120.39	3178686.44
89	334126.61	3178664.79
90	334076.72	3178653.23
91	334069.75	3178653.33
92	334064.99	3178656.76
93	334047.71	3178658.65
94	334057.63	3178645.63
95	334059.40	3178643.30
96	334064.52	3178643.06
97	334067.93	3178632.96
98	334074.23	3178634.87
99	334075.76	3178645.69
100	334106.12	3178652.91
101	334106.60	3178651.60
102	334128.51	3178657.01
103	334131.05	3178648.47
104	334132.50	3178643.54
105	334130.46	3178642.53
106	334131.85	3178636.82
107	334135.60	3178624.53
108	334136.54	3178621.81
109	334139.62	3178611.82
110	334145.48	3178592.89
111	334149.27	3178575.02
112	334137.15	3178565.73
113	333953.88	3178528.58
114	333967.27	3178526.88
115	334057.18	3178537.63
116	334139.73	3178560.67
117	334139.27	3178562.28
118	334158.14	3178567.99
119	334165.25	3178548.83
120	334176.42	3178521.26
121	334181.33	3178528.68
122	334163.94	3178568.64
123	334190.96	3178579.08
124	334191.29	3178578.21
125	334212.99	3178585.77
126	334220.42	3178562.12
127	334221.78	3178562.50
128	334225.66	3178548.65
129	334227.78	3178542.72
130	334231.07	3178541.92

131	334235.13	3178528.11
132	334237.93	3178519.14
133	334243.22	3178520.49
134	334241.11	3178526.61
135	334240.68	3178529.44
136	334230.61	3178562.22
137	334218.75	3178596.28
138	334255.57	3178608.80
139	334261.64	3178590.77
140	334267.70	3178572.73
141	334278.79	3178577.44
142	334303.09	3178519.23
143	334308.99	3178520.74
144	334302.86	3178538.81
145	334292.30	3178568.57
146	334285.80	3178587.65
147	334288.67	3178588.70
148	334303.19	3178592.33
149	334308.48	3178594.42
150	334317.63	3178596.85
151	334338.24	3178603.10
152	334344.05	3178586.88
153	334346.90	3178578.92
154	334356.11	3178554.90
155	334361.42	3178536.08
156	334376.62	3178480.41
1	334389.88	3178479.96