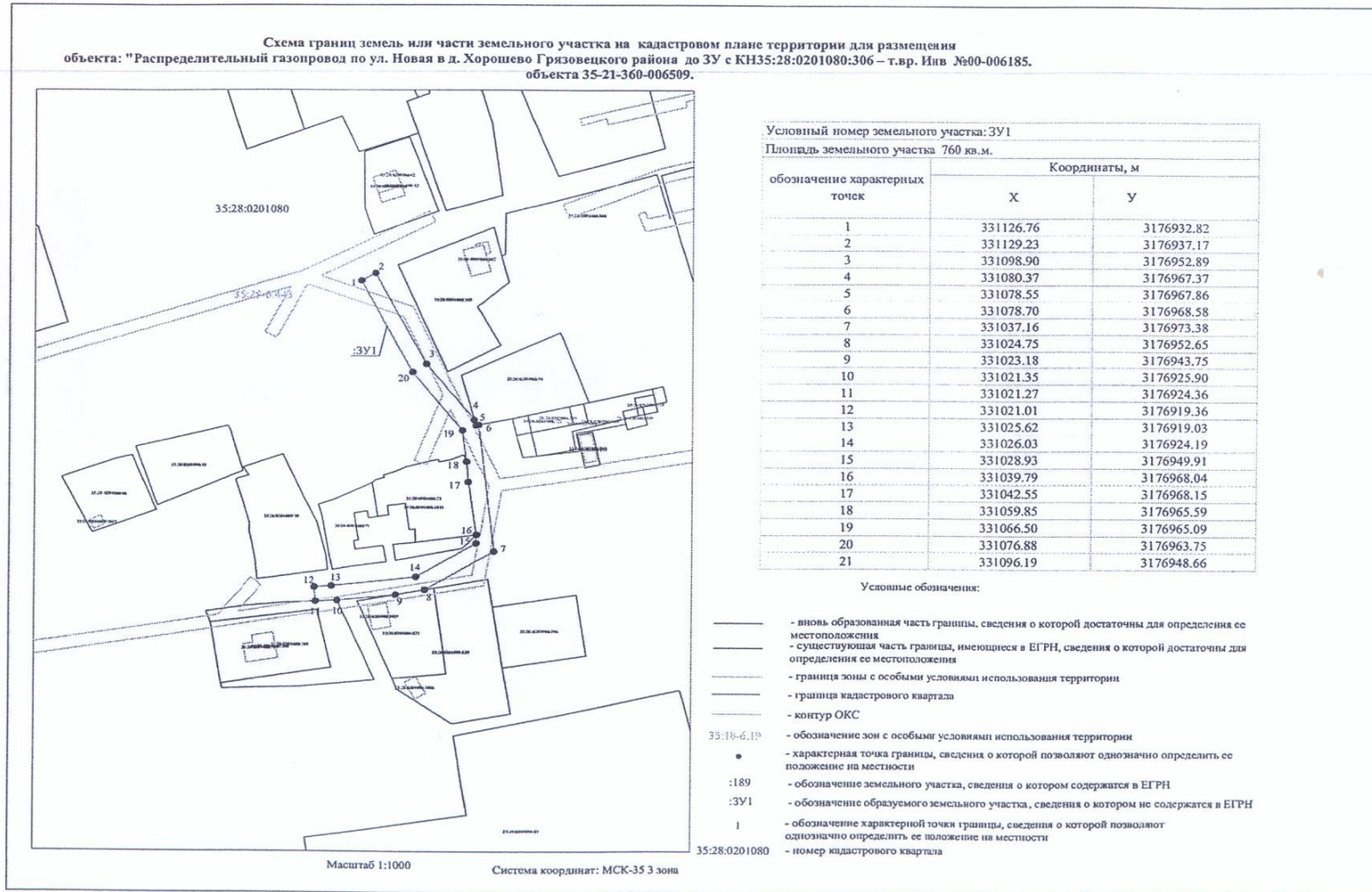


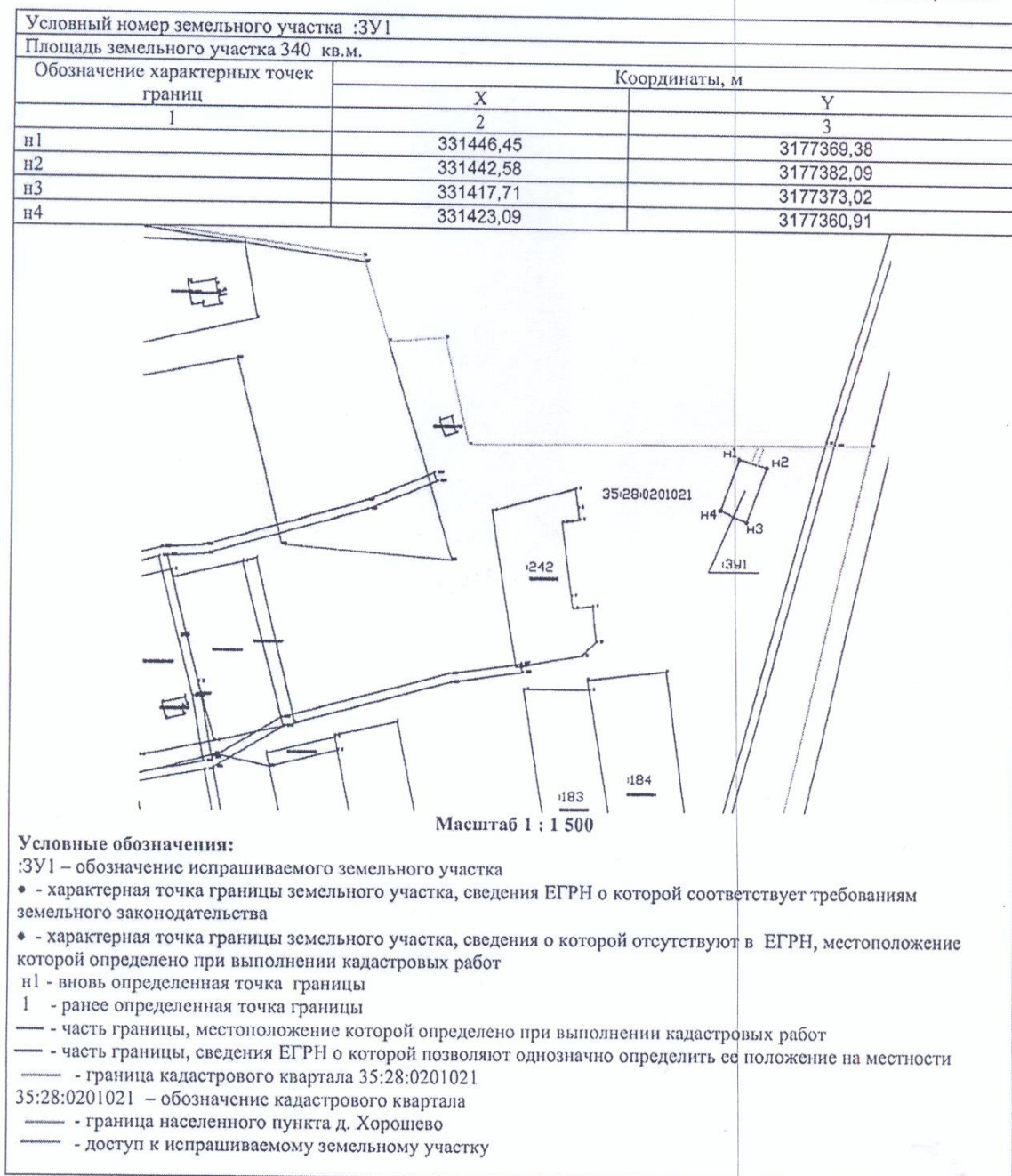
Приложение
к постановлению администрации
Грязовецкого муниципального округа
от 30.10.2023 № 2664



Приложение
к постановлению администрации
Грязовецкого муниципального округа
от 26.10.2023 № 2630

Схема границ предполагаемых к использованию земель на кадастровом плане территории
в границах кадастрового квартала 35:28:0201021

МСК-35, 3 зона



Приложение
к постановлению администрации
Грязовецкого муниципального округа
от 03.11.2023 № 2692

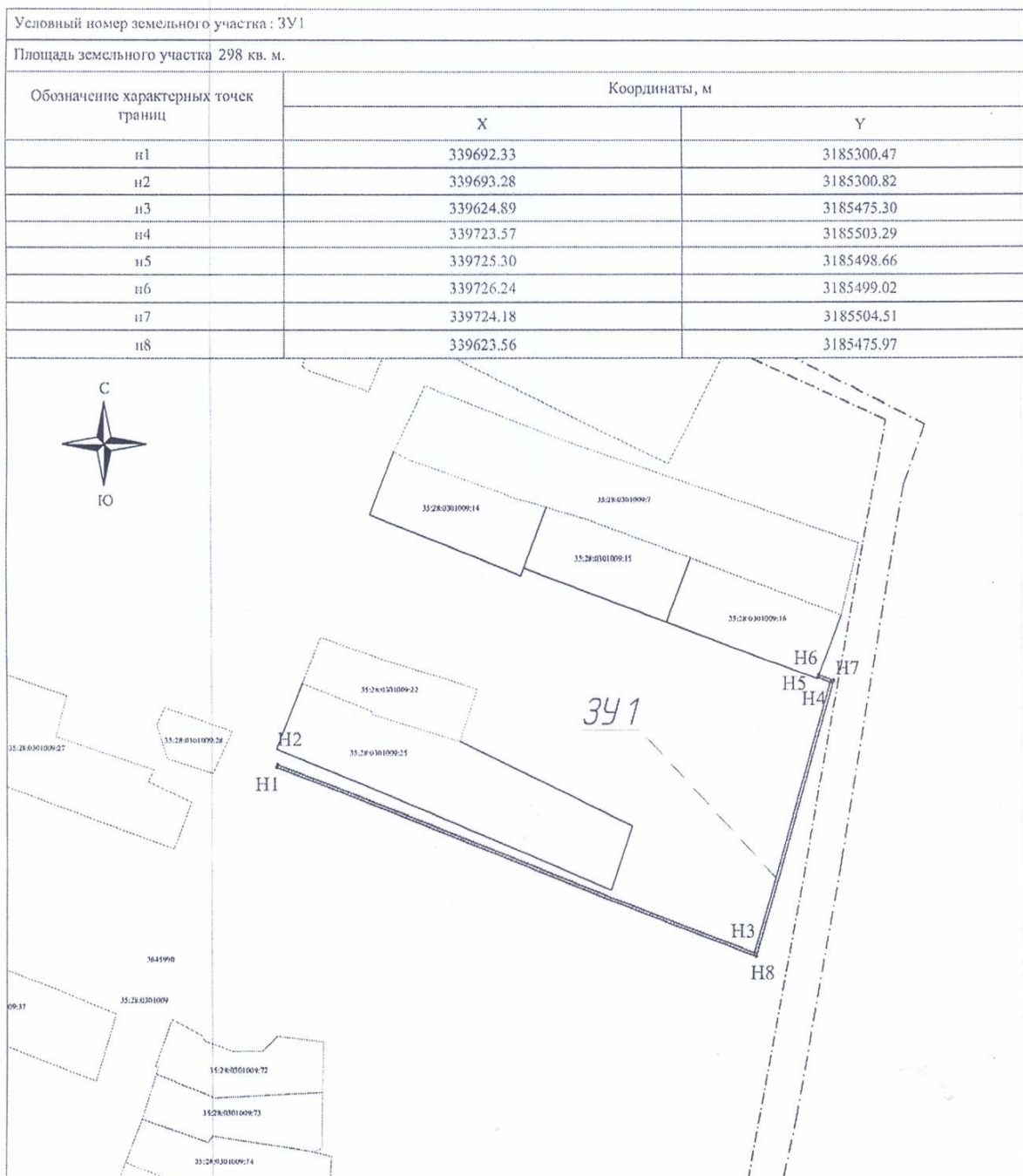
Схема границ предполагаемых к использованию земель на кадастровом плане территории
в границах кадастрового квартала 35:28:0301027

МСК-35, 3 зона

Условный номер земельного участка :ЗУ1		
Площадь земельного участка 928 кв.м.		
Обозначение характерных точек границ 1	Координаты, м	
	X 2	Y 3
н1	337643,96	3183657,92
н2	337657,88	3183698,53
н3	337667,04	3183690,83
н4	337669,62	3183693,64
н5	337691,93	3183676,81
н6	337693,69	3183679,40
н7	337672,33	3183696,57
н8	337676,30	3183701,21
н9	337667,80	3183708,95
н10	337725,51	3183768,69
н11	337721,49	3183772,41
н12	337664,15	3183711,62
н13	337654,15	3183701,14
н14	337640,12	3183659,23

Приложение
к постановлению администрации
Грязовецкого муниципального округа
от 20.10.2023 № 2559

**Схема границ предполагаемых к использованию земель
на кадастровом плане территории**



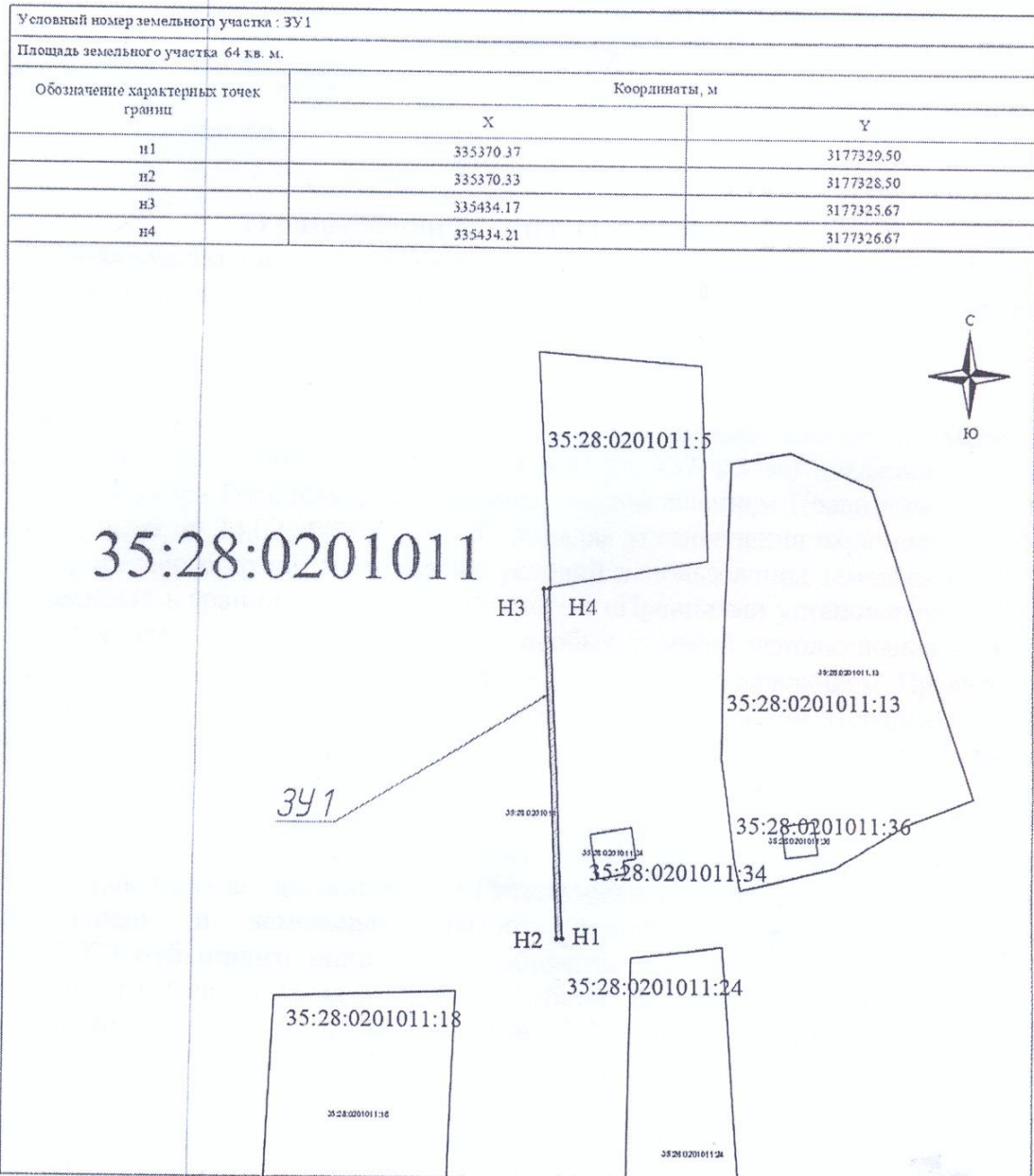
Масштаб 1:2000

Условные обозначения:

 Испрашиваемый земельный участок

Приложение
к постановлению администрации
Грязовецкого муниципального округа
от 09.11.2023 № 2735

**Схема границ предполагаемых к использованию земель
на кадастровом плане территории**



Масштаб 1:1000

Условные обозначения:

 Испрашиваемый земельный участок