

Утверждена

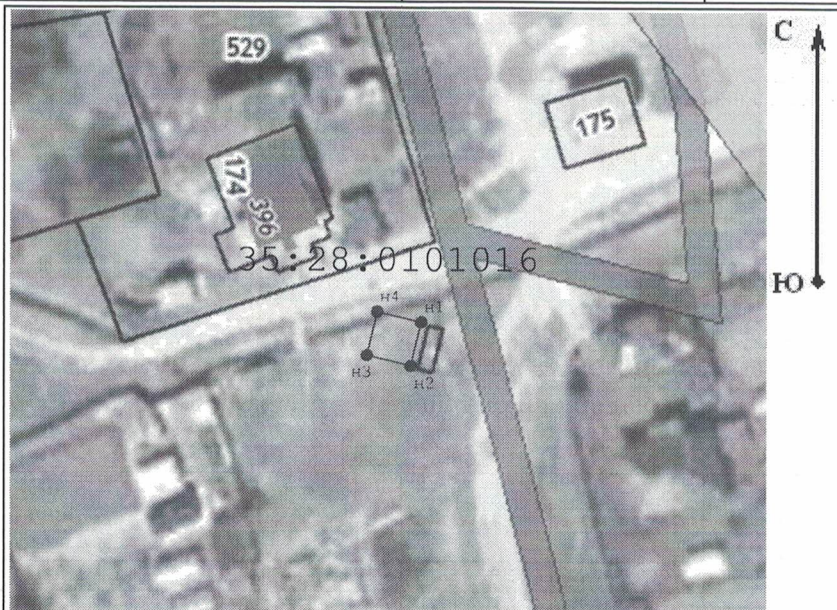
(наименование документа об утверждении, включая
наименование органов государственной власти или
органов местного самоуправления, принявших
решение об утверждении схемы или подписавших
соглашение о перераспределении земельных участков)

Схема расположения

испрашиваемого участка на кадастровом плане для размещения объекта Временная опора для размещения оборудования связи территории по адресу: Вологодская область, Грязовецкий муниципальный округ д. Панфилово площадью 36 кв.м.




Геоданные

Имя точки	X, м	Y, м	S, м
:ЗУ1			
н1	327 047,69	3 153 674,75	
н2	327 041,85	3 153 673,36	6,00
н3	327 043,24	3 153 667,52	6,00
н4	327 049,08	3 153 668,91	6,00
н1	327 047,69	3 153 674,75	6,00



Масштаб 1:1 000

Условные обозначения:

-  - Существующая часть границы, имеющиеся в ЕГРН сведения о которой достаточны для определения ее местоположения
-  - Вновь образованная часть границы, сведения о которой достаточны для определения ее местоположения
-  - Характерная точка границы, сведения о которой не позволяют однозначно определить ее положение на местности