

Утверждена

(наименование документа об утверждении, включая наименования органов государственной власти или

органов местного самоуправления, принявших решение об утверждении схемы или подписавших соглашение о

перераспределении земельных участков)

от _____ № _____

**Схема расположения земельного участка или земельных участков на кадастровом
плане территории**

Условный номер земельного участка :ЗУ1		
Площадь земельного участка 1533477 м ²		
Обозначение характерных точек границ	Координаты, м	
	X	Y
1	2	3
Условный номер земельного участка :ЗУ1(1) Площадь – 170749.64 м ²		
н1	289805.54	3193751.35
н2	289832.26	3193757.82
н3	289871.26	3193772.60
н4	289925.50	3193803.93
н5	289987.96	3193838.05
н6	290038.17	3193872.48
н7	290070.77	3193902.95
н8	290070.69	3193918.48
н9	290106.01	3193942.04
н10	290135.72	3193961.58
н11	290131.43	3193994.01
н12	290094.88	3194047.12
н13	290157.48	3194092.87
н14	290162.35	3194110.52
н15	290123.86	3194171.90
н16	290110.66	3194166.85
1	290097.23	3194178.77
2	290094.54	3194178.98
3	290088.95	3194181.26
4	290083.61	3194190.84
н17	290068.51	3194204.24
н18	290063.33	3194214.16
н19	290031.73	3194203.65
н20	290032.91	3194185.17
н21	289992.05	3194170.66
н22	289866.28	3194133.50
н23	289838.67	3194121.60
н24	289780.71	3194097.14
н25	289709.90	3194059.61
н26	289679.76	3194049.42
н27	289680.81	3194041.24
н28	289671.93	3194031.62
н29	289662.66	3194027.83
н30	289630.88	3194043.54
н31	289581.58	3194025.12
н32	289562.02	3194005.62
н33	289553.87	3194000.29
н34	289539.39	3193994.60
н35	289461.56	3193954.90

Обозначение характерных точек границ	Координаты, м	
	X	Y
1	2	3
н36	289443.42	3193953.12
н37	289444.06	3193942.84
н38	289474.72	3193920.38
н39	289515.22	3193907.34
н40	289554.75	3193891.28
н41	289614.47	3193858.33
н42	289668.66	3193820.39
н43	289687.38	3193811.27
н44	289715.16	3193802.09
н45	289743.04	3193791.87
н46	289765.19	3193779.42
н47	289797.63	3193753.24
н1	289805.54	3193751.35
Условный номер земельного участка :ЗУ1(2) Площадь – 61517.59 м ²		
н48	289414.22	3193792.38
н49	289271.83	3193816.67
н50	289209.32	3193824.85
н51	289201.69	3193807.91
н52	289204.34	3193752.74
н53	289179.71	3193752.41
н54	289151.12	3193753.60
н55	289135.59	3193664.28
н56	289167.71	3193668.21
н57	289193.71	3193664.09
н58	289221.35	3193669.82
н59	289247.45	3193673.38
н60	289274.77	3193673.69
н61	289292.42	3193675.80
н62	289376.98	3193667.62
н63	289408.97	3193648.37
н64	289410.66	3193654.23
н65	289407.59	3193692.08
н66	289432.54	3193683.23
н67	289451.70	3193681.63
н68	289525.14	3193668.13
н69	289554.93	3193664.36
н70	289575.00	3193662.37
н71	289621.69	3193661.77
н72	289672.97	3193657.45
н73	289703.88	3193659.51
н74	289740.72	3193659.85
н75	289754.49	3193667.98
н76	289760.47	3193681.27
н77	289761.32	3193700.10
н78	289734.03	3193708.11
н79	289643.67	3193726.18
н80	289549.68	3193754.84
н48	289414.22	3193792.38
Условный номер земельного участка :ЗУ1(3) Площадь – 31999.83 м ²		
н81	289789.25	3193700.06
н82	289798.90	3193723.19
н83	289798.03	3193731.15

Обозначение характерных точек границ	Координаты, м	
	X	Y
1	2	3
н84	289774.56	3193756.35
н85	289728.79	3193780.07
н86	289668.72	3193800.89
н87	289633.40	3193809.89
н88	289624.07	3193814.82
н89	289613.71	3193827.18
н90	289552.95	3193865.68
н91	289537.91	3193874.00
н92	289510.72	3193882.12
н93	289481.05	3193895.39
н94	289440.70	3193900.94
н95	289426.59	3193898.11
н96	289421.73	3193882.86
н97	289418.39	3193847.07
н98	289420.51	3193836.15
н99	289416.06	3193800.84
н100	289649.01	3193732.70
н101	289764.36	3193706.95
н81	289789.25	3193700.06
Условный номер земельного участка :ЗУ1(4) Площадь – 7925.14 м ²		
н102	289387.38	3193998.84
н103	289412.09	3194014.31
н104	289473.88	3194056.34
н105	289491.36	3194068.23
н106	289499.36	3194051.55
н107	289533.37	3194030.03
н108	289544.28	3194021.04
н109	289513.76	3194001.63
н110	289501.04	3193993.98
н111	289477.82	3193984.66
н112	289464.10	3193979.92
н113	289449.57	3193969.38
н114	289433.11	3193959.69
н115	289425.26	3193956.77
н116	289414.28	3193967.82
н117	289393.55	3193989.43
н102	289387.38	3193998.84
Условный номер земельного участка :ЗУ1(5) Площадь – 9334.57 м ²		
н118	289502.39	3194183.41
н119	289445.82	3194123.43
н120	289378.07	3194050.68
н121	289361.66	3194035.29
н122	289386.86	3194004.10
н123	289399.80	3194017.23
н124	289499.38	3194108.81
н125	289538.22	3194139.94
н118	289502.39	3194183.41
Условный номер земельного участка :ЗУ1(6) Площадь – 9421.16 м ²		
н126	289355.77	3194040.79
н127	289388.33	3194073.55

Обозначение характерных точек границ	Координаты, м	
	X	Y
1	2	3
н128	289404.83	3194092.45
н129	289435.50	3194124.16
н130	289496.61	3194189.89
н131	289469.49	3194222.87
н132	289388.43	3194143.87
н133	289324.09	3194068.98
н126	289355.77	3194040.79
Условный номер земельного участка :ЗУ1(7) Площадь – 30751.93 м ²		
н134	289254.64	3194105.43
н135	289288.15	3194147.55
н136	289296.98	3194165.04
н137	289308.70	3194196.47
н138	289352.38	3194258.28
н139	289356.42	3194269.75
н140	289350.90	3194279.87
н141	289334.34	3194287.23
н142	289317.75	3194299.14
н143	289313.61	3194307.86
5	289319.40	3194314.11
н144	289328.70	3194332.47
6	289335.36	3194354.74
7	289339.14	3194373.90
н145	289345.60	3194388.15
8	289352.91	3194393.43
9	289361.29	3194396.75
н146	289374.70	3194398.77
10	289415.65	3194383.88
11	289426.60	3194376.22
12	289440.25	3194372.74
13	289445.77	3194372.75
н147	289452.27	3194370.35
н148	289436.21	3194343.73
н149	289405.25	3194299.04
н150	289406.40	3194288.48
н151	289448.30	3194258.01
н152	289461.69	3194240.94
н153	289466.91	3194228.75
н154	289427.14	3194189.98
н155	289383.00	3194146.96
н156	289319.59	3194072.92
н134	289254.64	3194105.43
Условный номер земельного участка :ЗУ1(8) Площадь – 64990.56 м ²		
н157	289252.79	3194114.26
н158	289269.78	3194159.94
н159	289281.91	3194192.54
н160	289296.91	3194236.89
н161	289313.01	3194290.05
н162	289306.37	3194295.10
н163	289273.46	3194306.70
н164	289288.76	3194387.32
52	289303.56	3194437.60
н165	289302.88	3194446.06
53	289302.68	3194446.71
н166	289284.58	3194469.56
н167	289292.60	3194537.52

Обозначение характерных точек границ	Координаты, м	
	X	Y
1	2	3
н168	289286.85	3194604.10
н169	289282.42	3194609.59
н170	289271.09	3194617.91
н171	289256.18	3194620.58
н172	289209.45	3194617.39
н173	289184.82	3194609.71
н174	289177.30	3194602.13
н175	289161.51	3194517.15
н176	289156.01	3194499.65
н177	289137.42	3194407.78
н178	289129.34	3194365.32
н179	289118.77	3194286.64
н180	289119.57	3194277.53
н181	289125.67	3194267.57
н182	289167.68	3194216.53
н183	289170.28	3194207.31
н184	289205.16	3194166.97
н185	289234.27	3194122.55
н157	289252.79	3194114.26
Условный номер земельного участка :ЗУ1(9) Площадь – 36200.48 м ²		
н186	289035.61	3194171.29
н187	289026.44	3194232.23
н188	289019.45	3194318.52
14	289015.35	3194379.84
н189	289004.81	3194380.02
н190	288986.87	3194369.59
н191	288972.46	3194379.17
н192	288969.55	3194461.40
15	288964.31	3194479.97
16	288962.72	3194483.66
н193	288952.38	3194493.54
н194	288913.20	3194498.87
17	288903.53	3194494.94
н195	288889.77	3194476.37
н196	288801.53	3194448.80
н197	288777.38	3194441.47
н198	288781.78	3194413.18
н199	288784.07	3194404.90
н200	288798.50	3194395.39
н201	288860.12	3194366.19
н202	288885.84	3194352.75
н203	288913.78	3194346.73
н204	288923.61	3194342.90
н205	288927.31	3194336.77
н206	288928.55	3194317.52
н207	288936.62	3194287.21
н208	288945.71	3194272.78
н209	288951.36	3194245.71
н210	288950.17	3194236.32
н211	288964.21	3194186.52
н212	288972.06	3194164.71
н213	288978.27	3194159.78
н186	289035.61	3194171.29
Условный номер земельного участка :ЗУ1(10) Площадь – 10000.32 м ²		
н214	288932.28	3194182.20
н215	288941.68	3194189.64

Обозначение характерных точек границ	Координаты, м	
	X	Y
1	2	3
н216	288941.77	3194198.72
н217	288934.64	3194221.00
н218	288930.71	3194238.06
н219	288920.41	3194252.68
н220	288899.66	3194297.22
н221	288877.46	3194318.37
н222	288865.69	3194320.03
н223	288855.27	3194318.36
н224	288835.58	3194307.50
н225	288829.19	3194297.78
н226	288829.55	3194284.83
н227	288849.84	3194228.64
н228	288864.07	3194203.86
н229	288875.33	3194187.21
н230	288888.39	3194182.64
н231	288901.56	3194177.53
н232	288919.55	3194178.42
н214	288932.28	3194182.20
Условный номер земельного участка :ЗУ1(11) Площадь – 36200.48 м ²		
н233	288866.99	3194153.69
н234	288860.23	3194169.43
н235	288825.53	3194225.39
н236	288828.78	3194241.46
н237	288829.23	3194265.13
н238	288803.86	3194318.74
н239	288798.99	3194322.45
н240	288787.74	3194323.72
н241	288770.09	3194300.97
н242	288761.66	3194277.12
н243	288755.84	3194268.83
н244	288748.45	3194272.35
н245	288737.98	3194300.44
н246	288725.79	3194322.86
н247	288717.06	3194327.97
н248	288707.73	3194327.86
н249	288697.91	3194320.86
н250	288697.27	3194312.11
н251	288705.49	3194272.44
н252	288723.05	3194234.81
н253	288729.01	3194213.43
н254	288722.50	3194208.70
н255	288715.58	3194226.07
н256	288672.50	3194294.13
н257	288656.09	3194323.21
н258	288643.31	3194331.26
н259	288629.24	3194331.72
н260	288619.16	3194334.90
н261	288605.44	3194355.00
н262	288598.04	3194352.91
50	288589.67	3194360.00
18	288584.62	3194361.21
51	288554.97	3194378.10
н263	288540.69	3194387.47
н264	288531.84	3194377.98
н265	288528.10	3194352.16

Обозначение характерных точек границ	Координаты, м	
	X	Y
1	2	3
н266	288562.20	3194305.62
н267	288606.98	3194239.35
н268	288626.88	3194234.95
н269	288630.22	3194230.04
н270	288632.57	3194218.14
н271	288625.77	3194206.09
н272	288642.25	3194168.39
н273	288659.58	3194146.89
н274	288677.20	3194116.45
н275	288703.22	3194092.71
н276	288712.36	3194089.77
н277	288728.41	3194090.05
н278	288767.10	3194104.04
н279	288780.96	3194100.22
н280	288816.26	3194122.66
н281	288862.76	3194146.26
н233	288866.99	3194153.69
Условный номер земельного участка :ЗУ1(12) Площадь – 39199.42 м ²		
н282	288775.63	3194375.36
н283	288775.23	3194389.14
н284	288756.18	3194464.87
н285	288749.97	3194495.03
н286	288743.87	3194536.86
н287	288741.68	3194568.42
н288	288738.32	3194567.48
н289	288728.99	3194657.90
20	288723.35	3194660.61
н290	288658.70	3194645.60
н291	288665.79	3194621.47
н292	288684.33	3194607.67
н293	288691.72	3194597.45
н294	288696.18	3194585.60
н295	288694.04	3194576.01
н296	288687.27	3194569.75
н297	288672.97	3194564.20
н298	288661.67	3194554.08
н299	288633.04	3194545.62
н300	288620.64	3194554.63
н301	288609.70	3194547.62
н302	288593.88	3194531.52
н303	288574.68	3194496.15
н304	288569.94	3194459.81
н305	288578.79	3194444.02
н306	288577.25	3194433.01
н307	288593.85	3194408.10
н308	288613.99	3194378.34
н309	288614.84	3194369.37
н310	288612.74	3194365.29
н311	288630.44	3194354.45
н312	288718.10	3194350.91
н313	288748.06	3194359.29
н282	288775.63	3194375.36
Условный номер земельного участка :ЗУ1(13) Площадь – 10584.00 м ²		
н314	288482.87	3194431.89
н315	288533.11	3194452.82

Обозначение характерных точек границ	Координаты, м	
	X	Y
1	2	3
н316	288549.47	3194461.13
н317	288558.82	3194475.66
н318	288557.35	3194499.60
н319	288555.23	3194526.88
н320	288542.03	3194565.48
21	288525.91	3194563.12
22	288517.17	3194563.15
н321	288438.06	3194534.90
н322	288442.19	3194527.91
н323	288445.51	3194519.53
н324	288445.78	3194512.54
н325	288451.68	3194502.26
н326	288464.30	3194486.22
н327	288470.88	3194470.97
н328	288473.99	3194455.07
н329	288475.92	3194443.64
н314	288482.87	3194431.89
Условный номер земельного участка :ЗУ1(14) Площадь – 113649.98 м ²		
н330	288461.18	3194167.13
н331	288477.86	3194156.02
н332	288482.14	3194148.68
н333	288482.40	3194141.69
н334	288476.64	3194135.46
н335	288467.18	3194134.10
н336	288462.32	3194133.18
25	288453.87	3194139.28
26	288451.95	3194140.03
27	288407.59	3194161.86
н337	288373.50	3194183.05
н338	288357.17	3194182.88
н339	288356.13	3194172.91
28	288370.17	3194129.23
н340	288387.66	3194097.76
н341	288409.31	3194045.10
н342	288422.44	3194034.34
н343	288435.00	3194019.81
н344	288440.05	3194005.49
н345	288438.49	3193993.92
н346	288432.19	3193988.07
н347	288453.55	3193933.34
н348	288443.17	3193919.78
30	288374.39	3194023.86
31	288353.38	3194047.72
32	288331.92	3194085.92
н349	288320.34	3194103.25
н350	288235.56	3194057.14
н351	288269.83	3194002.93
н352	288291.31	3193968.95
н353	288316.26	3193917.66
н354	288354.53	3193854.06
н355	288376.01	3193862.90
н356	288403.68	3193867.97
н357	288437.58	3193872.65
н358	288501.08	3193873.85
н359	288528.64	3193865.54

Обозначение характерных точек границ	Координаты, м	
	X	Y
1	2	3
н360	288541.16	3193861.77
н361	288562.19	3193844.51
н362	288591.33	3193829.66
н363	288620.32	3193815.86
н364	288656.12	3193815.85
н365	288676.24	3193820.39
н366	288685.50	3193829.63
н367	288727.77	3193914.25
н368	288723.18	3193956.60
н369	288688.05	3194032.64
н370	288631.76	3194162.15
н371	288582.18	3194260.14
н372	288534.31	3194228.69
1	288540.26	3194221.00
2	288541.96	3194220.01
3	288556.62	3194203.05
н373	288561.80	3194190.94
н374	288588.44	3194145.45
н375	288597.34	3194116.16
н376	288543.92	3194108.63
н377	288527.01	3194134.74
н378	288504.38	3194164.40
н379	288456.30	3194210.87
н380	288434.96	3194194.11
н330	288461.18	3194167.13
Условный номер земельного участка :ЗУ1(15) Площадь – 99398.92 м ²		
н381	288346.81	3193849.63
н382	288310.18	3193914.18
н383	288285.19	3193965.54
н384	288230.45	3194052.11
н385	288122.03	3194200.26
н386	288109.62	3194219.74
н387	288084.28	3194227.52
н388	288063.08	3194241.54
н389	288044.14	3194245.57
н390	287998.53	3194239.16
н391	287979.44	3194241.57
н392	287949.57	3194158.49
н393	287914.25	3194022.90
н394	287979.50	3193943.57
н395	288028.74	3193925.59
н396	288071.09	3193899.66
н397	288117.47	3193873.06
н398	288151.24	3193873.18
н399	288188.20	3193863.18
н400	288207.18	3193856.17
н401	288212.79	3193847.10
н402	288239.81	3193835.37
н403	288270.22	3193824.22
н404	288310.45	3193826.07
н405	288337.77	3193841.02
н381	288346.81	3193849.63
Условный номер земельного участка :ЗУ1(16) Площадь –16999.72 м ²		
н406	288240.53	3193755.30
н407	288295.43	3193743.20

Обозначение характерных точек границ	Координаты, м	
	X	Y
1	2	3
н408	288322.08	3193742.09
н409	288330.54	3193753.08
н410	288336.06	3193767.89
н411	288312.07	3193784.39
н412	288291.14	3193789.52
н413	288173.32	3193820.96
н414	288097.13	3193843.33
н415	288080.57	3193845.51
н416	288023.75	3193859.66
н417	287996.02	3193861.05
н418	287990.98	3193837.86
н419	287991.07	3193810.36
н420	288000.04	3193804.58
н421	288038.93	3193795.59
н422	288082.79	3193793.05
н423	288123.08	3193785.57
н424	288172.34	3193771.19
н425	288188.62	3193768.06
н406	288240.53	3193755.30
Условный номер земельного участка :ЗУ1(17) Площадь – 118894.43 м ²		
н426	288996.93	3193018.50
н427	288984.30	3193035.03
н428	288951.69	3193111.94
н429	288944.79	3193160.56
н430	288927.36	3193225.46
н431	288920.64	3193272.92
н432	288930.80	3193300.33
30	288927.37	3193320.37
31	288928.29	3193323.59
32	288927.85	3193335.08
33	288923.43	3193343.35
н433	288919.95	3193363.67
н434	288944.42	3193386.60
н435	288920.64	3193438.67
н436	288926.83	3193460.98
н437	288936.52	3193483.32
н438	288949.66	3193493.23
н439	289066.97	3193485.49
н440	289113.67	3193478.81
н441	289209.30	3193133.11
35	289210.39	3193115.18
36	289215.47	3193086.85
37	289214.71	3193067.31
н442	289214.56	3193066.45
н443	289184.05	3193038.10
н444	289182.37	3193013.56
40	289177.62	3193003.35
41	289169.81	3192980.68
42	289141.27	3192961.29
н445	289127.61	3192956.27
н446	289040.21	3192936.34
н447	289000.71	3193011.86
н426	288996.93	3193018.50
Условный номер земельного участка :ЗУ1(18) Площадь – 10409.73 м ²		
н448	287300.81	3194965.61

Обозначение характерных точек границ	Координаты, м	
	X	Y
1	2	3
н449	287304.37	3194956.70
н450	287305.84	3194957.08
н451	287305.16	3194995.64
н452	287307.93	3195001.58
н453	287312.12	3195036.81
н454	287309.23	3195049.77
н455	287258.09	3195068.86
н456	287272.60	3195083.67
н457	287246.01	3195087.22
н458	287193.81	3195059.74
н459	287187.12	3195037.30
н460	287183.77	3195010.52
н461	287188.24	3195001.94
н462	287245.34	3194986.73
н463	287264.98	3194974.96
н448	287300.81	3194965.61
Условный номер земельного участка :ЗУ1(19) Площадь – 60983.75 м ²		
н464	287152.42	3195185.34
н465	287108.52	3195262.80
н466	287105.79	3195310.35
н467	287109.87	3195319.55
н468	287121.28	3195324.73
н469	287175.57	3195329.51
н470	287218.01	3195328.02
н471	287232.94	3195320.07
н472	287242.87	3195319.31
н473	287244.19	3195349.61
н474	287240.14	3195378.39
н475	287237.23	3195392.47
н476	287268.80	3195417.95
н477	287320.47	3195451.21
н478	287351.61	3195464.91
н479	287380.13	3195474.70
н480	287403.56	3195490.87
н481	287421.82	3195229.70
н482	287408.49	3195227.53
н483	287399.34	3195216.05
н484	287387.23	3195187.26
н485	287343.87	3195189.58
н486	287247.04	3195189.01
н464	287152.42	3195185.34
Условный номер земельного участка :ЗУ1(20) Площадь – 60888.55 м ²		
н487	287080.73	3195302.79
н488	287152.84	3195352.32
н489	287227.45	3195397.93
н490	287261.21	3195425.82
н491	287379.79	3195495.54
н492	287450.04	3195535.72
н493	287494.41	3195569.46
н494	287492.08	3195576.11
н495	287482.76	3195570.92
54	287462.50	3195574.59
55	287460.31	3195573.79
56	287443.26	3195575.13
57	287427.55	3195580.91

Обозначение характерных точек границ	Координаты, м	
	X	Y
1	2	3
н496	287423.04	3195581.73
н497	287327.53	3195626.40
н498	287302.89	3195598.19
н499	287256.24	3195567.51
н500	287226.12	3195552.41
н501	287214.48	3195569.71
н502	287007.32	3195436.48
н503	287023.74	3195409.24
н504	287041.88	3195362.17
н487	287080.73	3195302.79
Условный номер земельного участка :ЗУ1(21) Площадь – 32817.99 м ²		
н505	286951.62	3195280.53
н506	286957.97	3195277.15
н507	287004.32	3195229.40
н508	287009.29	3195206.18
н509	287006.32	3195168.44
н510	286999.70	3195149.59
н511	287027.56	3195129.81
н512	287066.70	3195097.02
н513	287081.77	3195068.61
н514	287081.77	3195060.20
н515	287085.31	3195096.28
н516	287091.05	3195111.99
н517	287101.75	3195114.73
н518	287134.30	3195099.91
н519	287151.75	3195102.00
н520	287161.82	3195104.75
н521	287182.56	3195098.86
н522	287167.25	3195141.02
н523	287142.20	3195184.69
н524	287098.36	3195257.32
н525	287072.03	3195298.88
н526	287049.50	3195335.56
н527	287028.42	3195375.03
н528	287015.00	3195412.01
н529	287005.42	3195426.82
н505	286951.62	3195280.53
Условный номер земельного участка :ЗУ1(22) Площадь – 11278.64 м ²		
н530	286993.75	3195434.12
н531	286969.68	3195440.00
н532	286944.02	3195445.73
н533	286900.77	3195449.53
н534	286887.42	3195297.98
н535	286937.82	3195287.89
н530	286993.75	3195434.12
Условный номер земельного участка :ЗУ1(23) Площадь – 37224.90 м ²		
н536	286987.21	3195443.10
н537	287032.28	3195713.19
н538	286932.63	3195707.15
н539	286886.58	3195685.61
н540	286867.62	3195694.92
н541	286827.08	3195689.16
н542	286831.30	3195678.15
н543	286822.58	3195675.04

Обозначение характерных точек границ	Координаты, м	
	X	Y
1	2	3
н544	286853.90	3195603.30
н545	286859.74	3195582.89
н546	286867.53	3195560.40
н547	286877.99	3195544.13
н548	286883.64	3195524.00
н549	286886.91	3195490.09
н550	286889.95	3195470.85
н551	286895.04	3195455.42
н552	286932.85	3195452.19
н553	286969.79	3195446.54
н536	286987.21	3195443.10
Условный номер земельного участка :ЗУ1(24) Площадь – 167975.91 м ²		
н554	286640.45	3195345.84
н555	286691.67	3195384.96
н556	286696.00	3195391.89
н557	286695.13	3195406.46
н558	286701.04	3195411.66
н559	286792.85	3195454.68
н560	286874.08	3195451.39
н561	286867.96	3195480.42
н562	286846.71	3195545.93
н563	286845.07	3195564.09
н564	286843.08	3195570.05
н565	286828.32	3195611.57
н566	286817.18	3195633.64
н567	286805.06	3195657.67
н568	286796.96	3195665.91
н569	286733.01	3195800.29
н570	286689.94	3195875.10
н571	286636.61	3195946.71
н572	286299.76	3195660.29
н573	286370.96	3195582.42
н574	286424.41	3195545.85
н575	286444.99	3195529.60
н576	286496.76	3195523.77
н577	286513.58	3195518.74
н578	286527.63	3195522.06
н579	286525.19	3195540.61
н580	286528.45	3195549.27
н581	286537.76	3195548.39
н582	286547.17	3195542.89
н583	286560.95	3195522.64
н584	286568.29	3195497.30
н585	286568.23	3195487.20
н586	286576.34	3195468.33
н587	286589.23	3195453.91
н588	286622.87	3195433.02
н589	286624.58	3195427.35
н590	286594.28	3195402.73
н591	286588.59	3195391.08

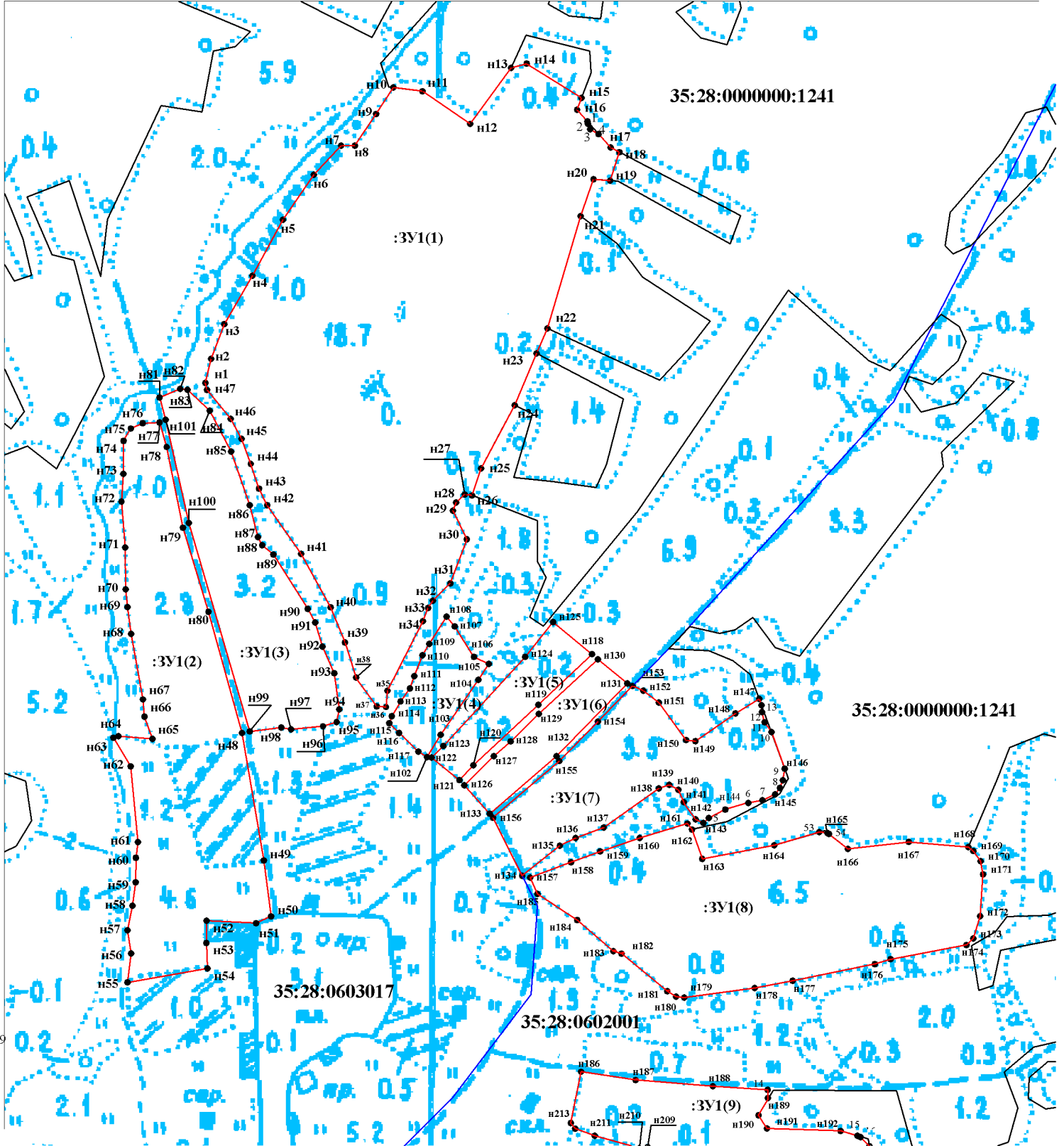
Обозначение характерных точек границ	Координаты, м	
	Х	У
1	2	3
н592	286613.99	3195350.68
н593	286622.50	3195347.62
н594	286629.79	3195345.14
н554	286640.45	3195345.84
Условный номер земельного участка :ЗУ1(25) Площадь – 90111.59 м ²		
н595	286567.72	3195148.45
н596	286571.72	3195182.48
н597	286568.50	3195354.71
н598	286561.05	3195419.50
н599	286552.89	3195461.36
н600	286523.78	3195478.63
н601	286511.41	3195475.14
н602	286487.22	3195474.27
н603	286465.62	3195478.60
н604	286443.59	3195490.70
н605	286426.32	3195515.35
н606	286422.86	3195529.29
н607	286423.37	3195539.43
н608	286364.90	3195576.75
н609	286293.92	3195656.25
н610	286271.51	3195597.02
60	286278.44	3195581.86
61	286279.26	3195581.41
62	286283.65	3195571.08
н611	286285.63	3195566.14
н612	286299.51	3195534.45
н613	286324.20	3195490.63
н614	286302.89	3195480.28
н615	286274.82	3195472.84
н616	286248.58	3195461.88
н617	286235.33	3195451.89
н618	286230.51	3195442.47
н619	286233.34	3195433.58
н620	286229.90	3195427.72
н621	286202.53	3195406.24
н622	286213.13	3195378.14
н623	286229.05	3195355.51
н624	286254.69	3195343.33
н625	286344.39	3195324.41
н626	286377.69	3195347.17
н627	286380.12	3195357.53
н628	286379.72	3195365.66
н629	286356.48	3195407.76
н630	286348.71	3195436.25
н631	286340.91	3195454.35
н632	286342.27	3195464.78
н633	286348.03	3195470.99
н634	286354.65	3195473.33
н635	286364.18	3195472.42
н636	286385.10	3195447.99
н637	286426.30	3195361.91
н638	286428.84	3195335.70
н639	286425.19	3195319.12
н640	286390.39	3195296.95

Обозначение характерных точек границ	Координаты, м	
	X	Y
1	2	3
н641	286376.97	3195282.70
н642	286365.02	3195262.82
н643	286392.98	3195212.19
63	286421.24	3195143.50
64	286432.51	3195129.95
н644	286434.44	3195128.32
65	286474.30	3195137.68
66	286478.67	3195139.70
67	286511.36	3195148.45
68	286514.00	3195147.00
н645	286517.43	3195147.80
н646	286518.68	3195144.09
н647	286543.39	3195151.44
н595	286567.72	3195148.45
Условный номер земельного участка :ЗУ1(26) Площадь – 71823.65 м ²		
н648	286736.84	3194954.96
н649	286795.47	3195010.36
н650	286805.39	3195017.58
н651	286835.57	3195009.47
н652	286843.99	3195005.86
н653	286854.86	3195007.54
н654	286881.45	3195016.06
н655	286888.93	3195020.54
н656	286910.10	3195039.91
н657	286943.03	3195088.01
н658	286915.61	3195092.13
н659	286882.18	3195105.50
н660	286860.77	3195115.87
н661	286837.87	3195137.30
н662	286828.64	3195166.87
н663	286573.52	3195353.83
н664	286576.41	3195179.58
н665	286571.41	3195139.14
н666	286571.18	3195115.84
н667	286587.36	3195081.71
н668	286623.92	3195049.32
н669	286691.51	3194992.81
н648	286736.84	3194954.96
Условный номер земельного участка :ЗУ1(27) Площадь – 13538.45 м ²		
н670	286592.65	3195069.11
н671	286561.69	3194988.81
н672	286547.27	3194981.23
н673	286544.72	3194981.61
н674	286538.03	3194986.36
н675	286532.19	3194995.65
н676	286529.57	3195011.55
н677	286523.60	3195023.83
н678	286516.73	3195036.10
н679	286508.17	3195037.22
н680	286507.04	3195024.03
н681	286507.04	3194994.33
н682	286507.04	3194982.94
н683	286503.25	3194980.04
н684	286493.70	3194981.18
н685	286488.38	3194986.53

Обозначение характерных точек границ	Координаты, м	
	X	Y
1	2	3
69	286475.42	3195029.14
70	286471.00	3195051.86
71	286465.69	3195061.15
н686	286455.57	3195094.44
н687	286526.56	3195120.69
н688	286519.89	3195140.51
н689	286544.22	3195147.26
н690	286567.07	3195142.90
н691	286564.19	3195118.42
н692	286579.25	3195080.73
н670	286592.65	3195069.11
Условный номер земельного участка :ЗУ1(28) Площадь – 16947.68 м ²		
н693	286607.53	3194947.70
н694	286615.91	3194992.62
н695	286645.48	3195023.63
н696	286810.99	3194885.42
н697	286776.80	3194850.31
н698	286759.12	3194839.22
н699	286749.80	3194839.68
н700	286701.14	3194867.30
н701	286612.15	3194945.07
н693	286607.53	3194947.70
Условный номер земельного участка :ЗУ1(29) Площадь – 40365.67 м ²		
н702	286705.27	3194594.71
н703	286719.99	3194576.57
н704	286760.76	3194571.16
н705	286790.93	3194575.37
н706	286801.92	3194591.04
н707	286807.29	3194609.61
н708	286825.03	3194677.11
н709	286825.77	3194693.96
н710	286841.30	3194736.89
н711	286843.63	3194760.92
н712	286849.97	3194778.09
н713	286853.92	3194806.08
н714	286853.92	3194816.33
н715	286849.55	3194826.86
н716	286837.68	3194836.57
н717	286814.28	3194844.03
н718	286790.27	3194837.77
н719	286767.22	3194823.56
н720	286751.86	3194786.17
н721	286731.11	3194712.12
н722	286727.00	3194705.35
н723	286722.90	3194709.24
н724	286717.73	3194734.30
н725	286717.68	3194741.30
н726	286712.67	3194750.68
н727	286694.65	3194820.84
н728	286693.03	3194836.19
н729	286686.49	3194856.30
н730	286683.25	3194863.65
н731	286676.48	3194867.74
н732	286637.32	3194866.65
н733	286624.82	3194860.21

Обозначение характерных точек границ	Координаты, м	
	X	Y
1	2	3
н734	286622.91	3194850.35
н735	286627.36	3194833.06
н736	286626.46	3194808.93
н737	286628.90	3194789.36
70	286631.33	3194782.29
71	286632.39	3194781.31
72	286663.30	3194691.92
73	286663.62	3194688.21
н738	286666.66	3194679.36
н739	286688.25	3194641.08
н740	286704.64	3194611.60
н702	286705.27	3194594.71
Условный номер земельного участка :ЗУ1(30) Площадь – 40823.13 м ²		
н741	281823.94	3174169.39
н742	281838.17	3174181.79
н743	281887.04	3174244.86
н744	281887.12	3174286.36
н745	281878.56	3174314.58
н746	281856.38	3174327.02
н747	281810.18	3174340.20
н748	281706.55	3174357.12
н749	281655.39	3174369.44
н750	281650.70	3174342.54
н751	281649.03	3174281.23
н752	281637.17	3174199.84
н753	281624.78	3174150.63
н754	281746.27	3174176.09
н741	281823.94	3174169.39

Схема расположения земельного участка или земельных участков на кадастровом плане территории



Условные обозначения:

:ЗУ1(1) - обозначение вновь образуемого земельного участка, в скобках - контура

35:28:0000000:1241- кадастровый номер земельного участка, сведения о местоположении которого содержится в ЕГРН

35:28:0603017- номер кадастрового квартала

- вновь образованная часть границы, сведения о которой достаточны для определения ее местоположения

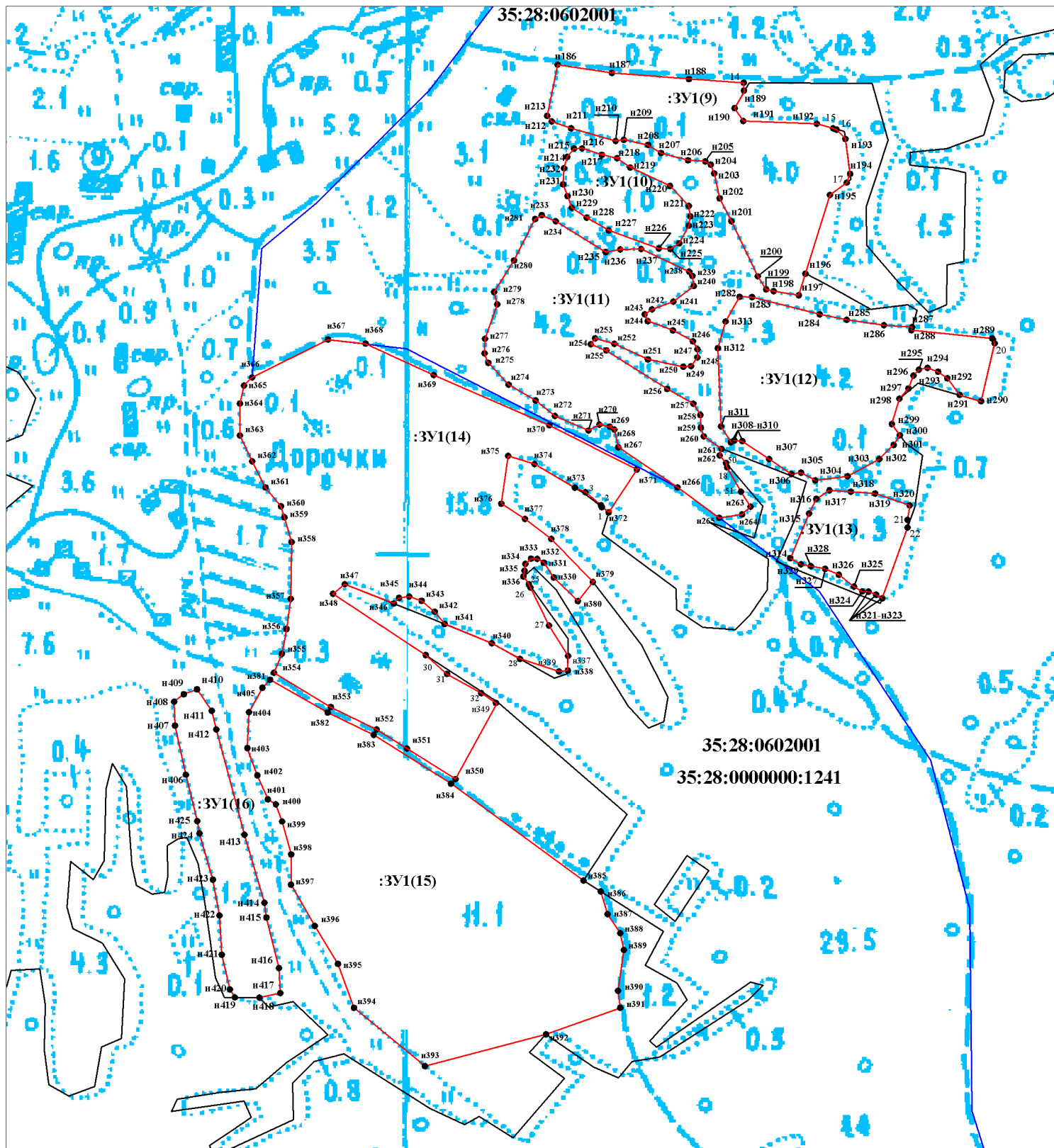
- часть границы по сведениям ЕГРН

- граница кадастрового квартала

Масштаб: 1:6000

система координат-МСК-35

Схема расположения земельного участка или земельных участков на кадастровом плане территории



Условные обозначения:

:ЗУ1(1) - обозначение вновь образуемого земельного участка, в скобках - контура

35:28:0000000:1241- кадастровый номер земельного участка, сведения о местоположении которого содержится в ЕГРН

35:28:0603017- номер кадастрового квартала

— - вновь образованная часть границы, сведения о которой достаточны для определения ее местоположения

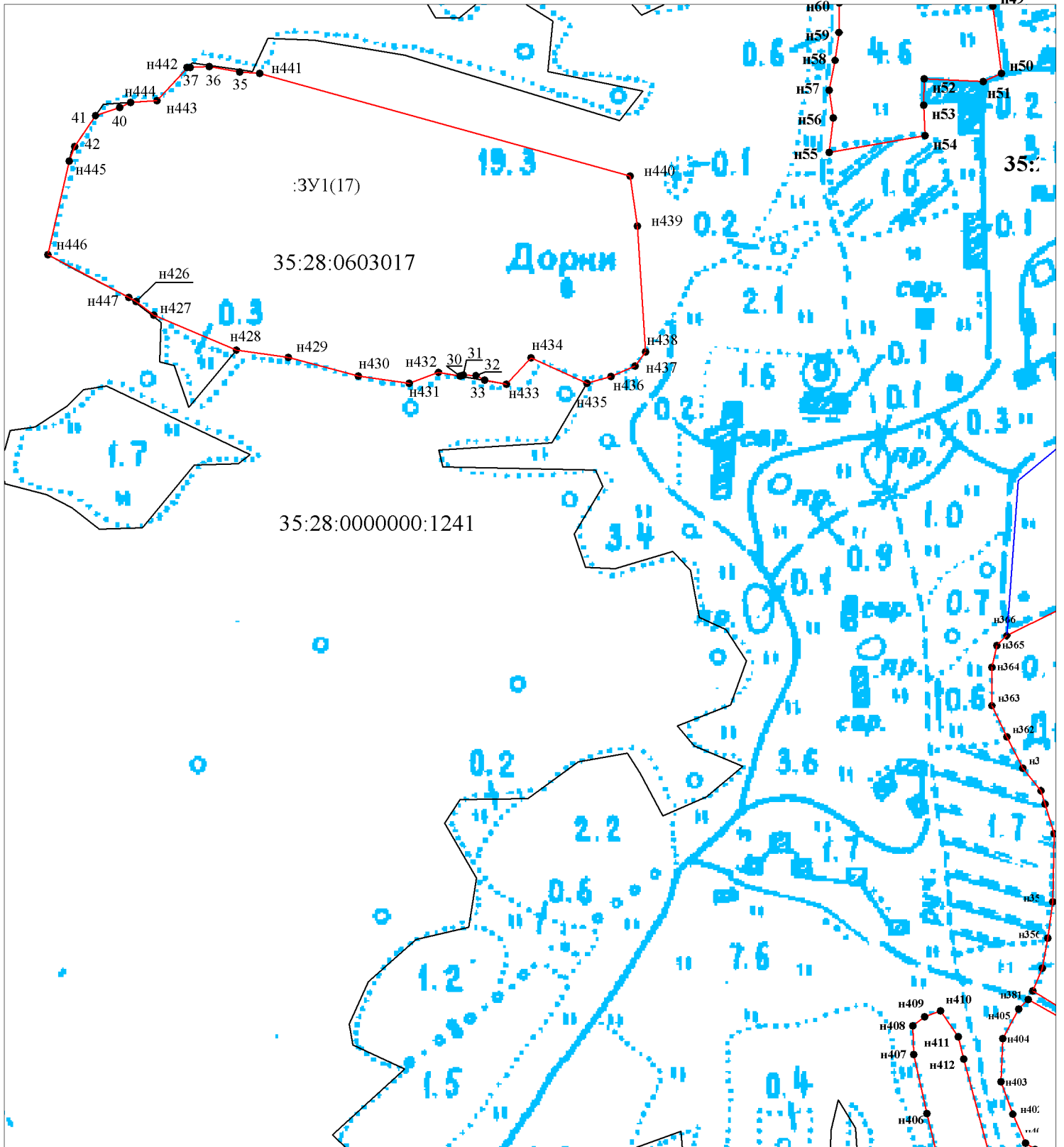
— - часть границы по сведениям ЕГРН

— - граница кадастрового квартала

Масштаб: 1:6000

система координат-МСК-35

Схема расположения земельного участка или земельных участков на кадастровом плане территории



Условные обозначения:

:ЗУ1(1) - обозначение вновь образуемого земельного участка, в скобках - контура

35:28:0000000:1241- кадастровый номер земельного участка, сведения о местоположении которого содержится в ЕГРН

35:28:0603017- номер кадастрового квартала

- вновь образованная часть границы, сведения о которой достаточны для определения ее местоположения

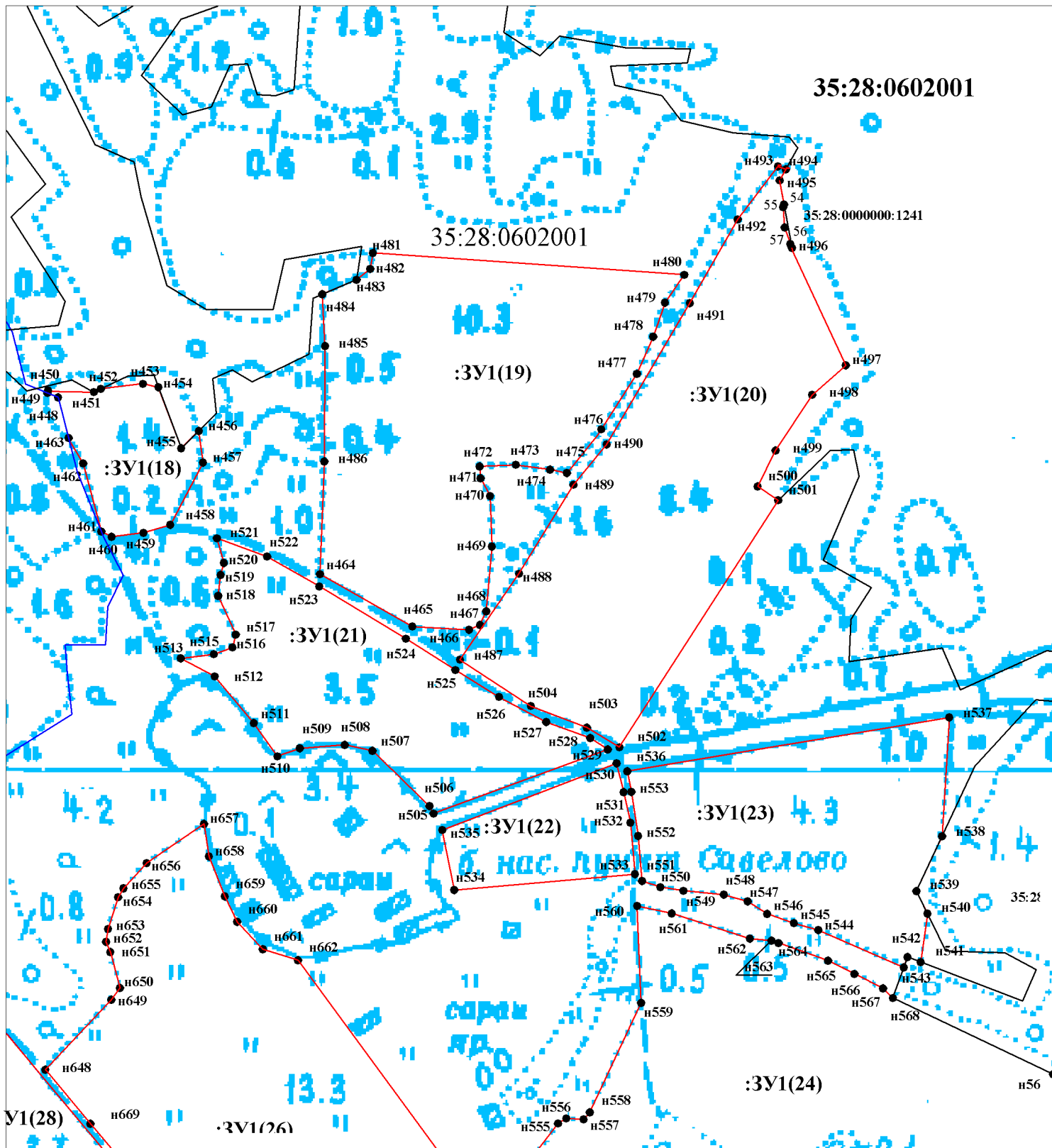
- часть границы по сведениям ЕГРН

- граница кадастрового квартала

Масштаб: 1:5000

система координат-МСК-35

Схема расположения земельного участка или земельных участков на кадастровом плане территории



Условные обозначения:

:ЗУ1(1) - обозначение вновь образуемого земельного участка, в скобках - контура

35:28:0000000:1241- кадастровый номер земельного участка, сведения о местоположении которого содержится в ЕГРН

35:28:0603017- номер кадастрового квартала

— вновь образованная часть границы, сведения о которой достаточны для определения ее местоположения

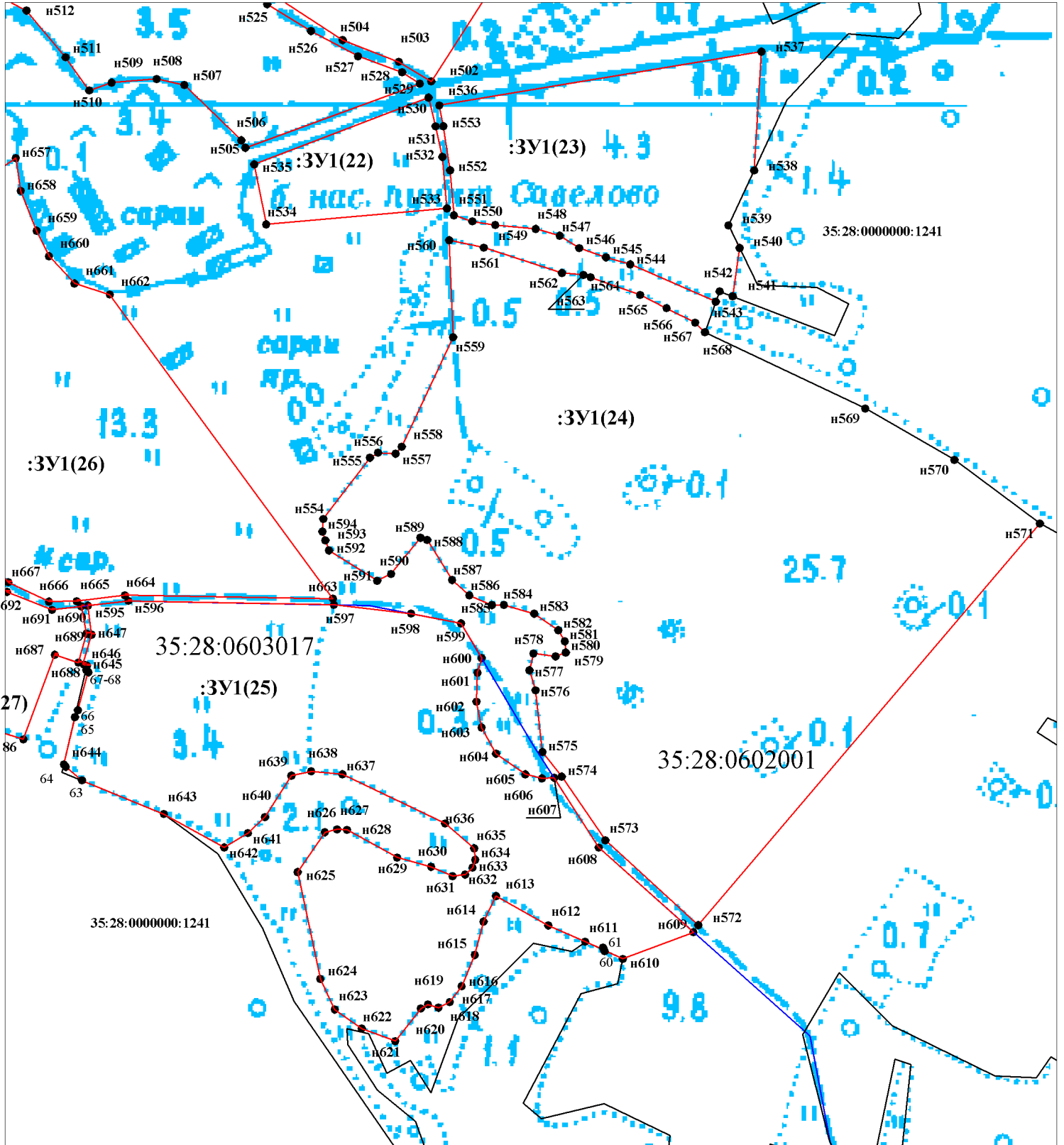
— часть границы по сведениям ЕГРН

— граница кадастрового квартала

Масштаб: 1:4500

система координат-МСК-35

Схема расположения земельного участка или земельных участков на кадастровом плане территории



Условные обозначения:

:ЗУ1(1) - обозначение вновь образуемого земельного участка, в скобках - контура

35:28:0000000:1241- кадастровый номер земельного участка, сведения о местоположении которого содержится в ЕГРН

35:28:0603017- номер кадастрового квартала

— - вновь образованная часть границы, сведения о которой достаточны для определения ее местоположения

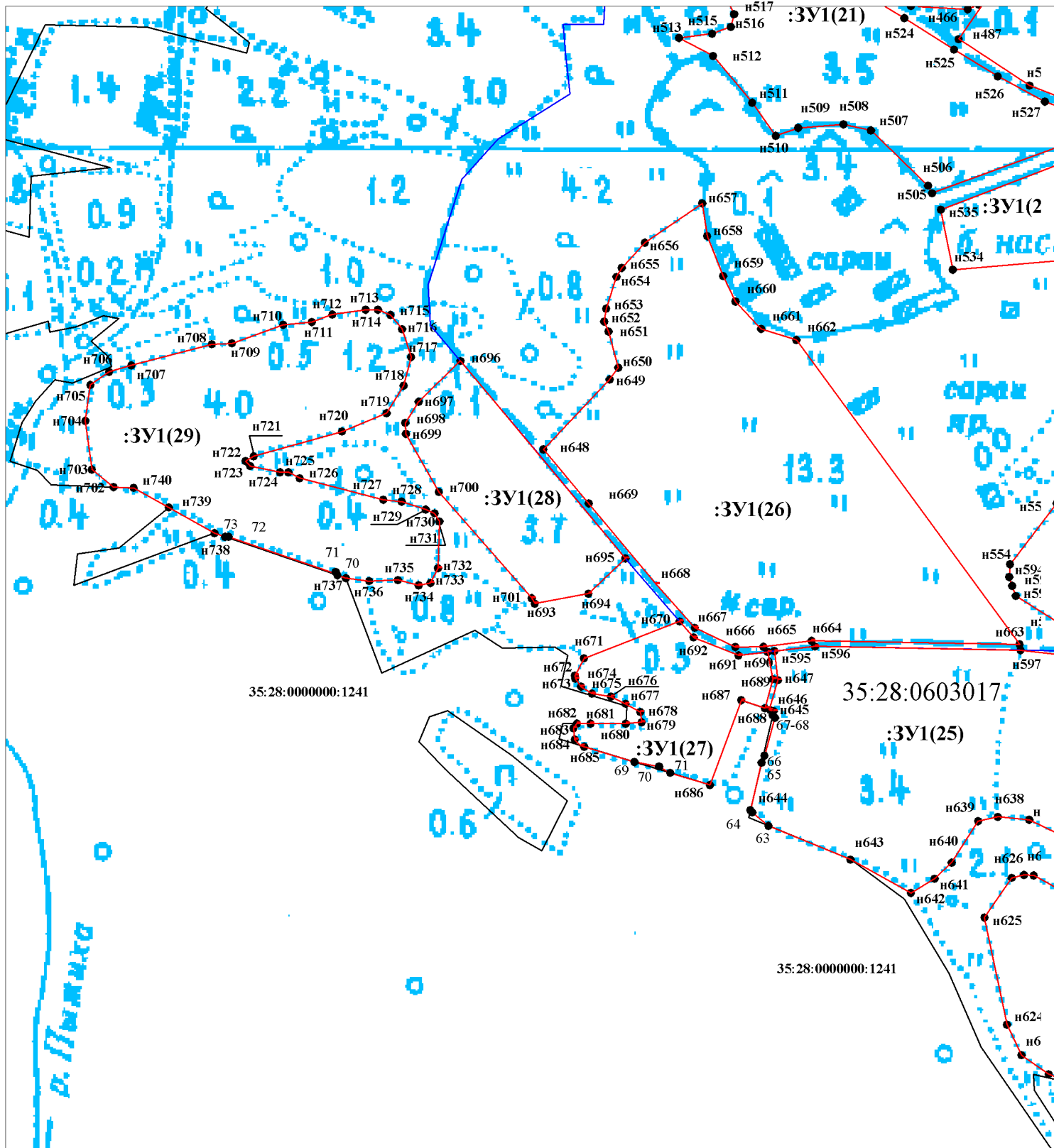
— - часть границы по сведениям ЕГРН

— - граница кадастрового квартала

Масштаб: 1:4500

система координат-МСК-35

Схема расположения земельного участка или земельных участков на кадастровом плане территории



Условные обозначения:

:ЗУ1(1) - обозначение вновь образуемого земельного участка, в скобках - контура

35:28:0000000:1241- кадастровый номер земельного участка, сведения о местоположении которого содержится в ЕГРН

35:28:0603017- номер кадастрового квартала

— вновь образованная часть границы, сведения о которой достаточны для определения ее местоположения

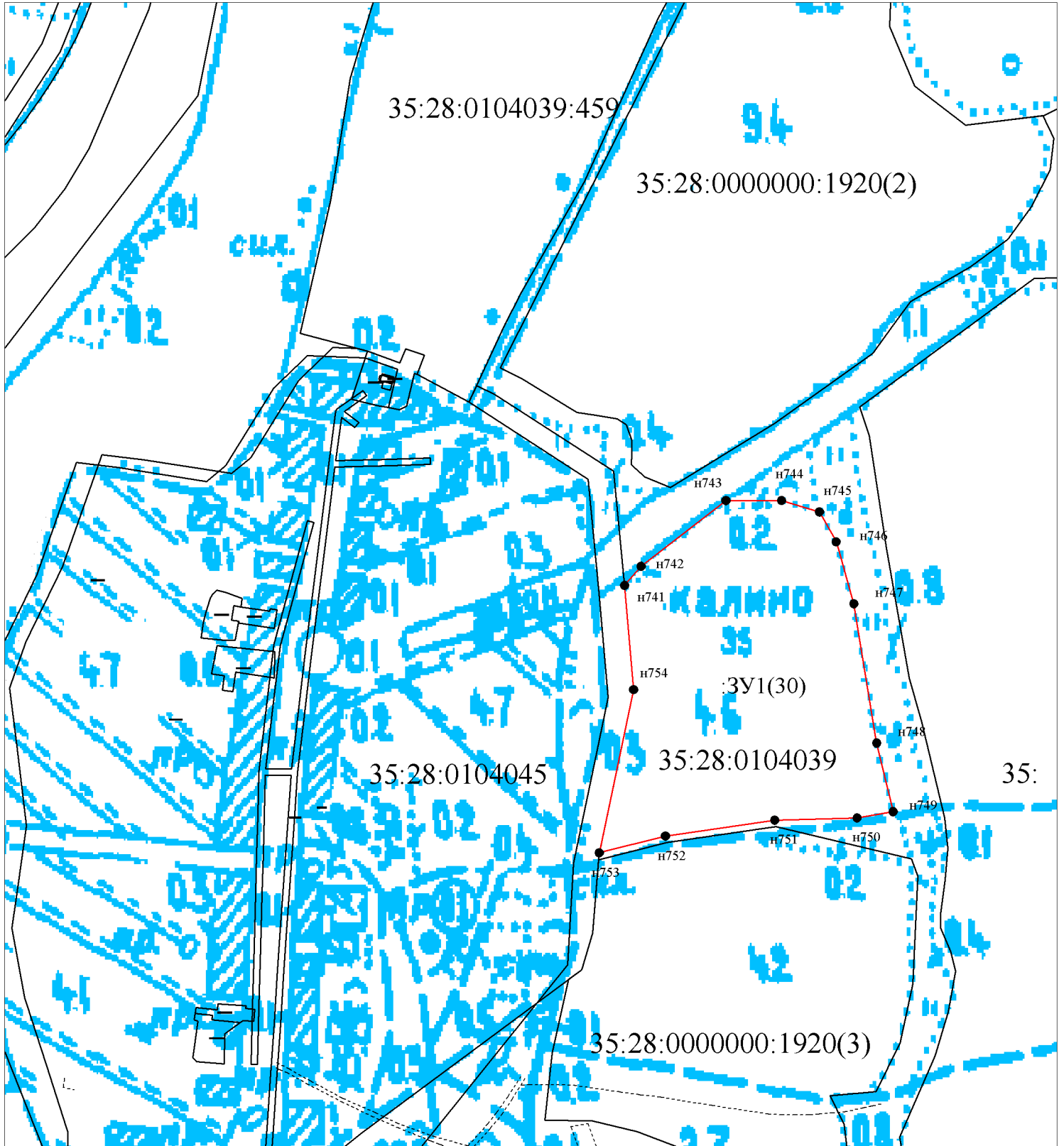
— часть границы по сведениям ЕГРН

— граница кадастрового квартала

Масштаб: 1:4500

система координат-МСК-35

Схема расположения земельного участка или земельных участков на кадастровом плане территории



Условные обозначения:

:ЗУ1(1) - обозначение вновь образуемого земельного участка, в скобках - контура

35:28:0000000:1241- кадастровый номер земельного участка, сведения о местоположении которого содержится в ЕГРН

35:28:0603017- номер кадастрового квартала

— - вновь образованная часть границы, сведения о которой достаточны для определения ее местоположения

— - часть границы по сведениям ЕГРН

— - граница кадастрового квартала

Масштаб: 1:4000

система координат-МСК-35