

Утверждена

от _____ № _____

Схема расположения земельного участка на
кадастровом плане территории

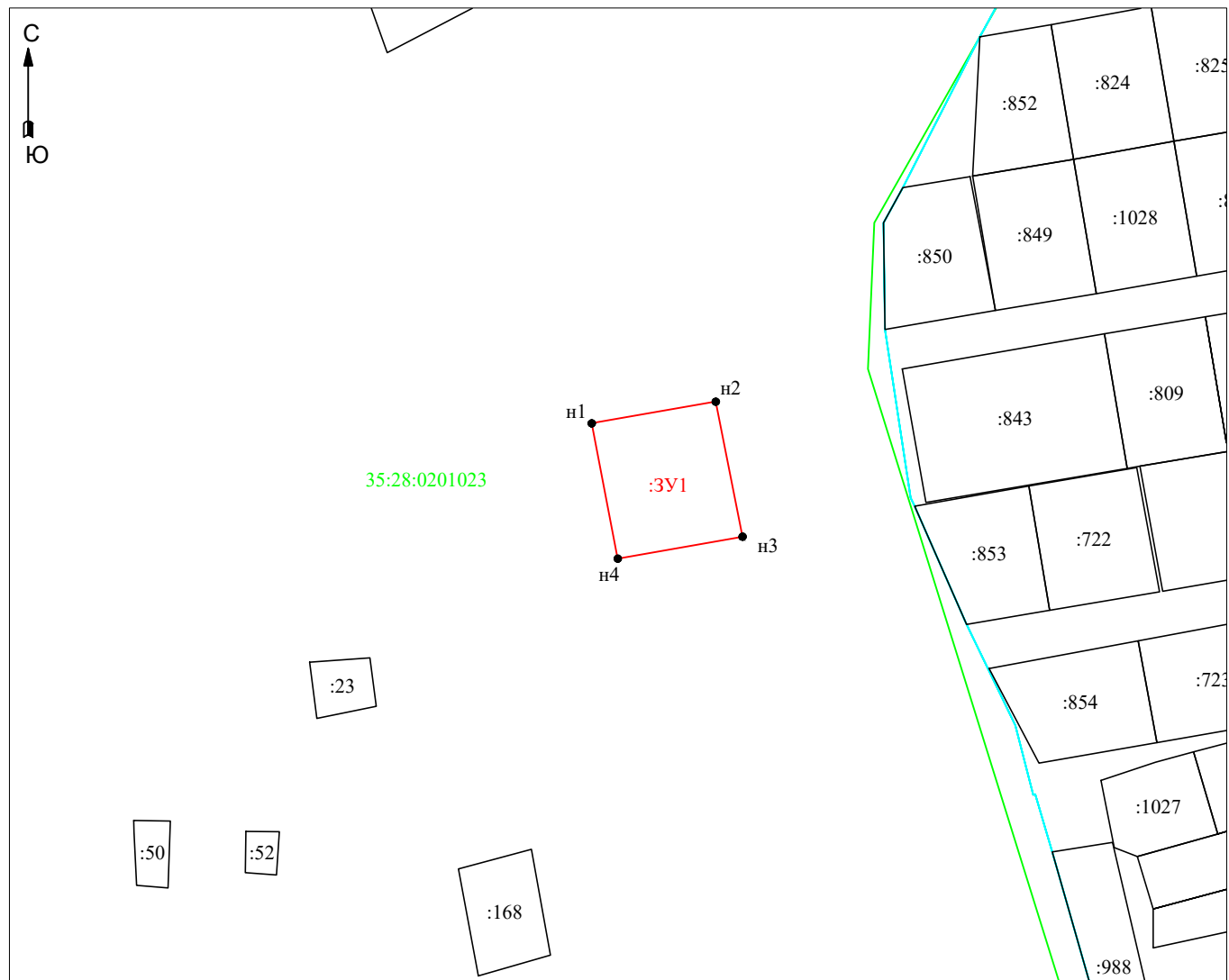
Местоположение: Российская Федерация, Вологодская область, Грязовецкий муниципальный округ, д Юдино

Условный номер земельного участка 35:28:0201023:ЗУ1

Площадь земельного участка 1500 кв.м

МСК - 35

Обозначение характерных точек границ	Координаты, м	
	X	Y
н1	331352,87	3176531,22
н2	331359,22	3176567,66
н3	331319,57	3176575,52
н4	331313,10	3176538,90
н1	331352,87	3176531,22



Условные обозначения:

- н1 - характерная точка границы, сведения о которой позволяют однозначно определить её положение на местности
- - существующая часть границы, имеющаяся в ГКН, сведения о которой достаточны для определения ее местоположения
- - граница формируемого земельного участка
- - граница кадастрового квартала
- :ЗУ1 - обозначение формируемого земельного участка
- :23 - обозначение кадастровых номеров земельных участков, стоящих на кадастровом учете
- 35:28:0201023 - обозначение кадастрового квартала

Масштаб 1:2000