

Приложение к распоряжению начальника  
Управления по имущественным и земельным  
отношениям Грязовецкого муниципального  
района Вологодской области  
от \_\_\_\_\_ № \_\_\_\_\_

**Схема расположения земельного участка или земельных участков  
на кадастровом плане территории**

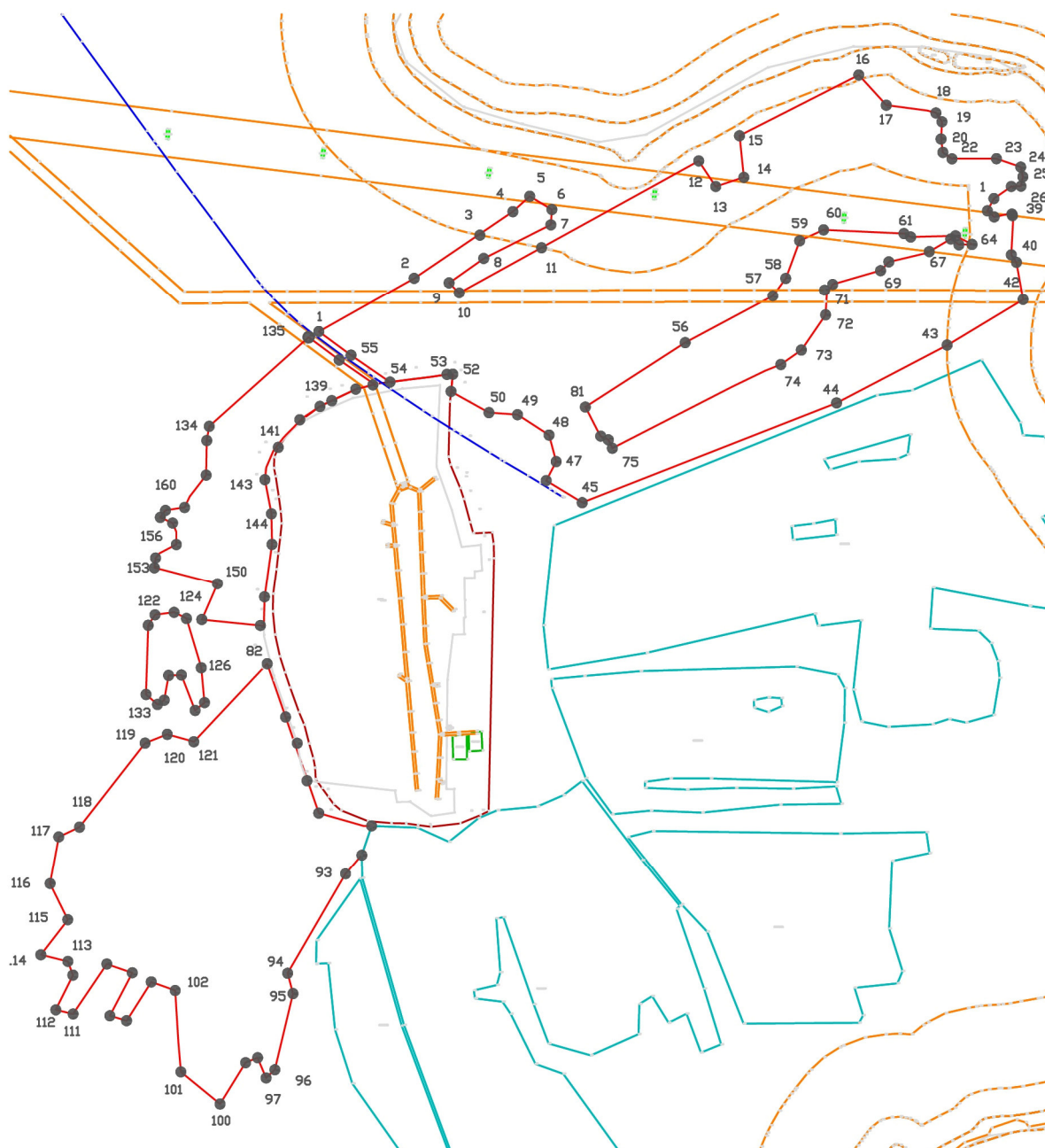
Условный номер земельного участка : <b>ЗУ1</b>		
Площадь земельного участка <b>738578</b> м²		
Обозначение характерных точек границ	Координаты , м	
	X	Y
<b>:ЗУ1(1)</b>		
<b>1</b>	293634.16	3182228.43
<b>2</b>	293730.31	3182399.01
<b>3</b>	293807.98	3182514.21
<b>4</b>	293849.46	3182575.74
<b>5</b>	293876.93	3182605.82
<b>6</b>	293853.26	3182645.57
<b>7</b>	293825.94	3182643.74
<b>8</b>	293794.24	3182580.32
<b>9</b>	293765.83	3182523.46
<b>10</b>	293722.11	3182461.50
<b>11</b>	293703.90	3182479.72
<b>12</b>	293785.04	3182627.07
<b>13</b>	293896.88	3182830.18
<b>14</b>	293940.02	3182908.37
<b>15</b>	293894.32	3182938.81
<b>16</b>	293910.71	3182989.13
<b>17</b>	293984.88	3182981.25
<b>18</b>	294093.37	3183194.65
<b>19</b>	294039.36	3183243.88
<b>20</b>	294029.81	3183317.40
<b>21</b>	294025.51	3183332.75
<b>22</b>	294009.82	3183343.56
<b>23</b>	293979.05	3183341.93
<b>24</b>	293955.24	3183345.33
<b>25</b>	293943.78	3183361.56
<b>26</b>	293943.95	3183441.08
<b>27</b>	293929.01	3183484.56
<b>28</b>	293911.71	3183488.41
<b>29</b>	293894.96	3183485.06
<b>30</b>	293894.35	3183467.63
<b>31</b>	293872.86	3183436.46
<b>32</b>	293850.88	3183424.98
<b>33</b>	293840.01	3183437.12

34	293845.26	3183462.07
35	293845.10	3183468.80
36	293839.03	3183471.10
37	293772.30	3183467.74
38	293758.95	3183476.95
39	293691.62	3183488.80
40	293613.63	3183359.98
41	293609.91	3183352.86
42	293506.67	3183154.96
43	293328.64	3182699.78
44	293368.02	3182635.35
45	293401.85	3182653.23
46	293449.21	3182640.47
47	293485.64	3182583.97
48	293489.28	3182532.94
49	293527.12	3182465.08
50	293557.87	3182468.19
51	293557.60	3182457.70
52	293552.76	3182427.10
53	293548.44	3182389.53
54	293543.91	3182356.02
55	293591.85	3182286.15
1	293634.16	3182228.43
56	293614.22	3182884.07
57	293698.33	3183040.94
58	293730.20	3183063.98
59	293797.49	3183088.89
60	293816.95	3183131.70
61	293810.36	3183275.56
62	293804.20	3183287.55
63	293806.25	3183367.82
64	293791.00	3183397.38
65	293790.36	3183373.89
66	293800.82	3183359.24
67	293775.96	3183317.12
68	293759.81	3183248.45
69	293744.10	3183233.69
70	293719.36	3183147.97
71	293699.86	3183137.27
72	293664.00	3183135.38
73	293601.09	3183091.94
74	293575.18	3183055.26

75	293563.85	3183026.93
76	293535.54	3182968.39
77	293425.72	3182753.67
78	293440.86	3182746.52
79	293447.30	3182732.84
80	293457.99	3182726.77
81	293499.31	3182705.38
56	293614.22	3182884.07
:3Y1(2)		
82	293035.86	3182142.03
83	293017.85	3182147.55
84	292897.83	3182189.83
85	292860.93	3182196.3
86	292830.94	3182207.34
87	292828.75	3182226.46
88	292817.68	3182234.40
89	292802.00	3182245.64
90	292789.13	3182254.87
91	292778.28	3182267.98
92	292758.77	3182316.25
93	292750.30	3182322.91
94	292697.78	3182305.47
95	292663.75	3182276.33
96	292485.33	3182172.68
97	292448.88	3182182.28
98	292312.64	3182149.87
99	292297.95	3182134.19
100	292334.03	3182118.99
101	292325.26	3182097.51
102	292251.27	3182051.75
103	292308.77	3181981.53
104	292454.40	3181971.33
105	292469.84	3181928.56
106	292400.34	3181884.40
107	292409.17	3181854.60
108	292486.17	3181894.61
109	292501.84	3181849.08
110	292412.42	3181788.78
111	292419.71	3181757.81
112	292481.98	3181788.37
113	292506.48	3181779.32
114	292518.39	3181730.97
115	292581.25	3181779.18

116	292646.19	3181747.62
117	292730.58	3181763.01
118	292748.16	3181800.30
119	292897.98	3181917.60
120	292913.72	3181957.28
121	292900.48	3182004.75
82	293035.86	3182142.03
:3Y1(3)		
122	293108.26	3181923.17
123	293127.02	3181935.31
124	293131.43	3181969.54
125	293120.40	3181991.61
126	293032.56	3182017.98
127	292970.30	3182023.97
128	292956.44	3182007.18
129	293019.64	3181982.51
130	293018.90	3181959.60
131	292974.77	3181951.88
132	292967.05	3181939.73
133	292984.88	3181919.28
122	293108.26	3181923.17
:3Y1(4)		
134	293464.86	3182032.41
135	293623.84	3182210.12
136	293583.37	3182264.92
137	293539.61	3182328.51
138	293531.21	3182294.51
139	293500.38	3182230.51
140	293480.17	3182199.83
141	293445.01	3182165.77
142	293421.41	3182147.29
143	293391.70	3182134.33
144	293369.65	3182131.98
145	293308.75	3182143.70
146	293254.12	3182144.59
147	293159.24	3182131.25
148	293107.32	3182130.03
149	293118.66	3182019.03
150	293183.11	3182047.03
151	293212.21	3181934.17
152	293229.87	3181936.38
153	293238.39	3181943.57
154	293253.95	3181973.52

155	293276.70	3181973.52
156	293292.28	3181966.84
157	293302.37	3181944.74
156	293314.82	3181954.04
159	293320.05	3181988.30
160	293339.45	3181997.48
161	293377.70	3182026.89
162	293439.48	3182027.99
134	293464.86	3182032.41



МСК 35

Масштаб 1:12000

**Условные обозначения:**

— - граница вновь образуемого земельного участка

— - граница земельного участка, сведения о которой внесены в ЕГРН

:ЗУ1 - обозначение вновь образуемого земельного участка

35:28:0603001- обозначение кадастрового квартала

:237 - обозначение земельного участка, сведения о границах которого внесены в ЕГРН